



熊猫集团



Shanghai Panda Group

上海熊猫机械(集团)有限公司

厂部地址: 上海市沪青平公路2599号

青浦工业园区熊猫高科技工业园

<http://www.panda.sh.cn>

电话: 021-59863888 59755522

传真: 021-59867777

邮编: 201704

明天会更好



本公司对产品具有改进权, 如有改动, 恕不通知

2011年3月印制

AKK节电型叠压给水设备

AKK electricity-saving type Pressure-superposed water supply facility

世界上最节能的给水设备之一

(比目前市场上同类产品节电30%~70%)



上海熊猫机械(集团)有限公司
SHANGHAI PANDA MACHINE (GROUP) CO., LTD.

Shanghai Panda Shanghai Panda Shanghai Panda Shanghai Panda Shanghai Panda

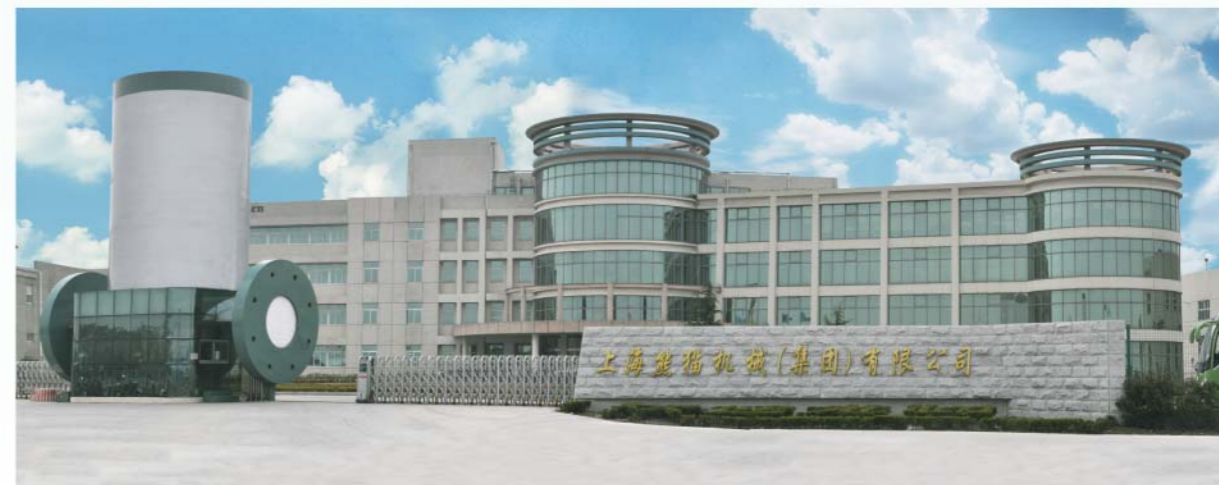


公司 简介

- 上海熊猫机械（集团）有限公司是上海市高新技术企业，是集水泵、成套设备的研发、生产、销售为一体的现代化大型企业集团，泵行业综合实力上海市排名第一，集团公司在全国拥有五大生产基地，下设38家分公司。是行业内拥有自主知识产权最多的企业，建筑楼宇用泵市场占有率位居全国第一！
- 集团主要生产水泵、无负压供水设备、智能化箱式泵站、中水处理设备、电气控制设备、成套供水设备、空压机、清洗机清洁机械设备等。年销售额2007年9.3亿元，2008年11.5亿元，2009年13.8亿元，其中出口额超1亿元。
- 集团公司以“节能、高效、环保、服务社会”为使命，不断进行技术创新，引进国际先进技术，提升产品的科技含量，成功研发了具有国际水准的系列产品；产品获得国家免检证书，是国家科技部、商务部，质检总局，环保总局联合认证并推广的国家重点新产品。是国家康居工程首选产品，被中国质量认证中心认定的新型节能产品，同时获国家专利150余项，多项产品填补了国内空白。其中4项专利产品入选《国家建筑标准设计图集》，6项专利产品是上海市高新技术成果转化项目，并在2009年负责起草《罐式管网叠压供水设备》、《箱式叠压给水设备》两项国家标准，其中《箱式叠压给水设备》已正式发布（标准号GB/T 24603-2009）。
- 公司拥有工业产品生产许可证，纯水生产许可证及各相关行业的进网许可证，并获得多项证书及荣誉：ISO9001-2000版国际质量认证、ISO14001-2004环境管理体系认证、CE认证、AAA资信等级、国家免检产品、国家节能产品认证、国家重点新产品、上海市高新技术企业、上海市先进企业、上海市名牌产品、上海市著名商标等。这是200多名技术人员及2800多名员工智慧的结晶。
- 公司产品使用于北京奥运会场馆、山东全运会场馆、上海世博会场馆、广州亚运会场馆等国家重点工程，广泛得到客户好评。
- 为满足客户的需求，真正落实“以客户需求为导向”的营销理念，公司在全国设立了8个营销分中心，并通过遍布全国的200多个办事处向客户提供着零距离的服务。
- 让我们共同为中国给排水超越国际先进水平做贡献！我们坚信“明天会更好”。

目 录

概述	1
规格型号	2
型号示例	3
系统原理图、工作原理	4
熊猫叠压系列给水设备功能简介	5
规格型号、特选项（选配功能）	6
选型表	7
设备安装尺寸（一用一备）	12
部分用户名录	19
部分世博馆项目	25
上海熊猫机械集团全国销售网络图	28





■ 概述

目前国内二次加压供水模式主要有以下几种：比较老的建筑或生活小区一般采用地下水池加高位水箱的模式；比较新的建筑或生活小区一般采用气压给水或变频恒压给水模式，现在新建建筑采用叠压（无负压）给水的比较多，管网叠压供水设备解决了传统供水设备的多种弊端，可以直接与市政管网串接，可充分利用管网余压，节能效果显著，同时彻底杜绝了生活用水的二次污染问题。管网叠压（无负压）供水设备在环保、节能、节水等关键技术方面取得了突破性的进步，具有传统供水方式不可比拟的优势，是传统供水设备的替代产品。该型供水设备研制成功必然带来二次供水领域的革新，对于提高人们生活用水的健康卫生质量具有重要的实际意义。

业内公认的地下水池加高位水箱是非常节能的，但是水质二次污染却非常严重；气压、变频恒压虽然可以减少水质污染，但是其吨水耗电量却非常惊人，多的达到5~6度，少的也有2~3度；叠压（无负压）给水解决了水质二次污染，虽然系统能利用自来水进水压力进行叠加增压达到节能的目的，但据调查其节能效果还是达不到人们的理想状态，耗电量很大。熊猫集团经过多年的系统集成及现场经验，不断的进行创新终于设计开发出了AKK系列节电型叠压设备。为最终使用用户节省了大量的运行电费，比常规叠压供水设备节电30-70%。

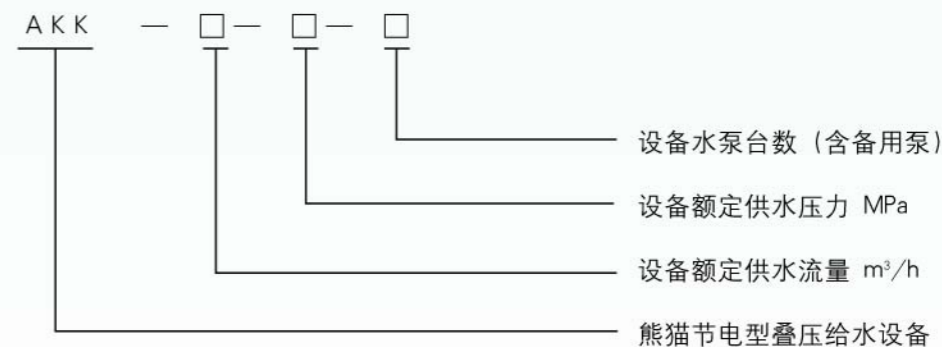
■ 部分专利证书



■ 熊猫AKK节电型叠压给水设备

AKK系列节电型叠压给水设备是熊猫集团又一精彩奉献，该产品除了继承了熊猫原XMW系列叠压给水设备的所有特质外，还应用了熊猫集团八大创新专利技术，做到了解决二次污染和节能的完美结合，其吨水耗电量比常规叠压（无负压）设备节电30%~70%，熊猫集团是国内唯一一家敢将吨水耗电量以书面型式进行承诺的企业。

■ 产品规格型号





■ 型号示例:

设备额定供水流量为 $30\text{m}^3/\text{h}$, 额定供水压力为 1.20MPa , 工作水泵台数为2台, 备用泵为1台的节电型叠压给水设备型号为: AKK-30-1.2-3。

八大创新专利技术:

系统优化设计 多种有效降低系统水力损失及提高效率措施, 动、势能转换完美结合降低水泵耗电量, 消除水泵运转时无用功的消耗。

变频泵技术 设备配置了熊猫集团获国家发明专利技术的叠压供水变频专用泵, 系统扬程保持不变而流量在 $10\sim 100\%$ 变化时完全处于高效范围, 且噪音比常规水泵低 10分贝 以上。

水冷高效电机 设备配置了熊猫发明专利技术, 电机采用水冷内(外)循环冷却, 确保电机始终处于高效状态。

微阻力阀门系统 设备配置了熊猫专利技术微阻力止回阀, 该阀门同时具有弯头功能, 其水力损失小于 2米 (常规止回阀加弯头约为 $4\sim 10\text{米}$)。

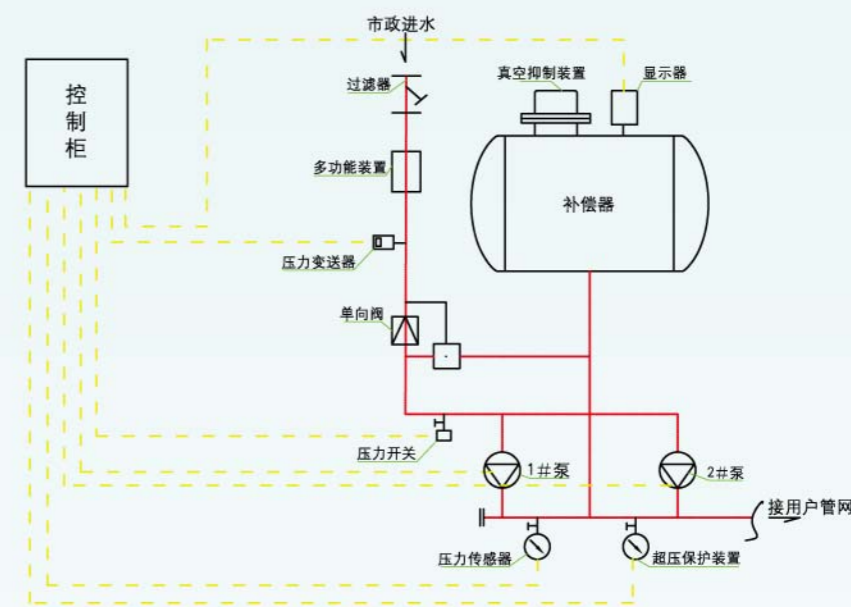
气水分离 设备采用了熊猫集团专利技术(气水分离), 使水始终处于密闭环境中运行, 避免了水于外界空气等介质直接接触, 保证供水水质始终处于洁净状态, 杜绝二次污染。

防负压处理 设备配置了熊猫专利技术装置(多功能装置)及防负压处理系统, 保证进水不产生负压及直供区用水安全压力稳定。

水泵叶轮 设备水泵中叶轮采用了熊猫独特水力结构不锈钢型材模具组焊叶轮, 大大提高了水泵的负载性能。

数传信号 设备应用了熊猫集团A/D、D/A模数转换系统及中央数据数字运算处理技术, 大大提高设备控制精度。

■ 系统原理图



■ 工作原理

AKK系列节电型叠压给水设备是上海熊猫集团自主研发、生产的具有多项自主知识产权的新型节电给水设备。设备主要是通过利用自来水管网原有的压力, 在绝对不影响周围用户用水的基础上进行叠加增压(差多少补多少)供水, 同时系统应用了熊猫集团新型节电技术, 降低设备水头损失及减少水泵耗电, 从而达到节能和节约水资源的目的。自来水的进水口直接和设备相连, 设备出口与用户管网连接, 整个供水系统和外界空气等介质完全隔离, 杜绝了跑冒漏等现象达到节约水资源的效果, 同时设备采用了熊猫专利技术气水分离, 从而保证了用户用水的绝对安全和环保无污染。AKK系列节电型叠压给水设备在使用过程中得到了广大客户和行业专家及供水主管部门的一致好评。

设备安装调试时先根据当地市政主管部门的规定设置保压值, 设备在运行的过程中, 如果系统产生短时间的压力波动, 进水不能满足使用要求或进水压力将要突破设定的保护值时, 多功能装置自动运行, 同时切换装置自动打开, 稳流补偿器的储备液体自动对进水进行调节, 既满足了用户的使用要求, 又绝对保护了自来水管网压力不受任何影响, 当自来水压力恢复到允许叠压供水的设定值时, 多功能装置自动停止运行, 切换装置关闭系统自动恢复到叠压供水状态, 当系统处于小流量运行时, 系统采用熊猫专利节电供水模式, 从而节省大量运行费用。



■ 熊猫叠压系列给水设备功能简介

进水自动保压功能

当进水管网压力降到≤规定的设定值时自动保护自来水压力,当自来水压力恢复到允许的叠压值时自来水进水保护自动解除,保护压力设置可以由自来水公司监控调节.

叠压供水

设备具有在供水管网压力值之上进行叠压供水.

小流量停机保压

设备在用户用水低峰或小流量时自动切换为停机保压的工作状态,减少耗电量.

自动切换

设备配置二台或二台以上水泵,能自动切换运行,切换时间不超过10s;当工作泵出现故障时,备用泵在5s之内自动投入运行.

流量计量功能(可选配)

根据要求设置系统流量计量系统,可显示实时流量、累积流量等.

加氯功能(可选配)

为了保证系统中水的氯离子含量,设备可配置加氯系统.

消毒(可选配)

设备可配置有消毒设施.

泵房漏水报警(可选配)

由于泵房中可能还有比如消防、循环等其它设备,有可能造成泵房进水以至于整个泵房被水淹没,设备全部损坏(经常有此事件发生).当泵房中水位达到或超过设备15mm时,设备可自动报警,以避免上述事故的发生.

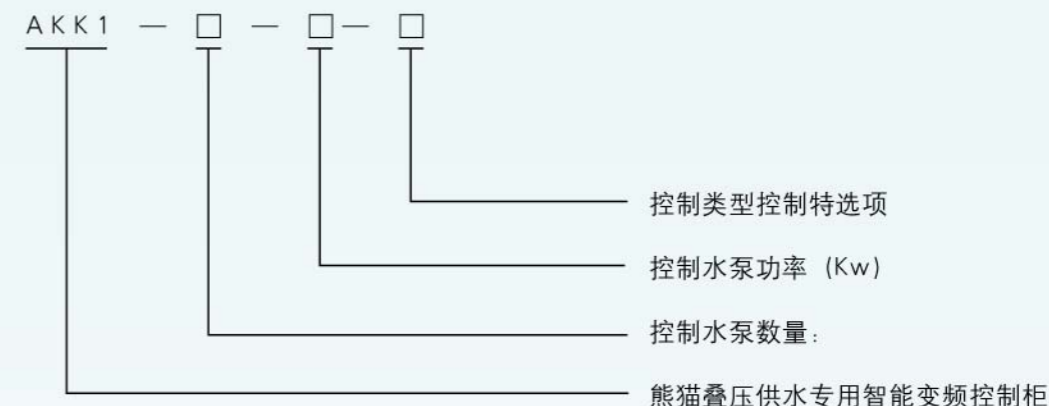
选型说明

1. 实际工程所需要的供水压力、流量应由设计院计算决定.
2. 实际工程所需的压力为设备额定供水压力.
3. 设备材质为符合食品卫生要求的材料;如客户有特殊要求时,请直接给出明确技术要求,做为订货合同附件.
4. 学校、宾馆等用水量高度集中的地方,应根据实际用水点的多少进行最大小时流量计算.
5. 如不能确定您所需要的型号,请将附表参数填写好后直接传真到熊猫集团技术中心成套供水设计所,我们为您设计个性化的供水可行性方案报告,或直接给出明确技术要求,作为订货合同附件.

控制系统选型参考

熊猫集团通过多年的不断的努力与创新,设计开发了一系列针对不同用水特点及不同给水型式的变频控制系统,该系统开发了和不同设备相对应的专利控制软件,控制系统还配置了强大的数字信息处理系统及故障协同处理系统,保证设备处于最佳的运行状态.

■ 规格型号



■ 特选项(选配功能)

1、手机监控功能

使用普通手机就可以对设备进行监视和控制,当系统出现无发自动处理的故障时自动将此信息发送到5组手机用户中,提醒运行人员及时处理,如设备没有故障,系统也会每天定时将运行信息发送到用户手机中.

2、本地集中监控

设备可根据要求配置各种通讯口或局域网接口等,供用户实现数据交换.

3、人机对话功能

设备可根据要求配置触摸式人机界面,动态显示,将人机对话功能简单化.

4、远程监控、监测功能(GPRS)

设备可根据要求配置远程数据传输功能,可以很方便的将设备运行时的实时数据及时传递到异地远程监控中心或熊猫集团集中监控中心;也可将数据储存在数据中心供随时进行查阅或转化为用户需要的格式进行保存.

5、多变频控制

每台泵都可以独立进行变频工作,在一些特殊场合使用的给水设备是不允许出水压力出现波动现象.比如酒店、宾馆等,如果采用常规变频恒压切换模式可能造成用水末端出现压力波动异常.

控制柜选型示例:

设备共3台水泵,2用1备,单台功率7.5Kw,需要GPRS远程监控功能,控制柜型号为:AKK1-3-7.5-4.



选型表

序号	型号	额定压力 Mpa	补偿器 规格Φ*L	叠压专用变频泵		设备运行重量 kg	参考户数	变频柜型号	吨水耗电 (度)
				型号	功率* 台数				
1	AKK-6-	0.17	0.6*1.30	CK5-4	0.55*2	990	40~80	AKK1-2-0.55-	≤0.15
2		0.22		CK5-5	0.75*2	1000		AKK1-2-0.75-	≤0.20
3		0.28		CK5-6	1.1*2	1010		AKK1-2-1.1-	≤0.25
4		0.32		CK5-7	1.1*2	1030		AKK1-2-1.1-	≤0.25
5		0.35		CK5-8	1.1*2	1060		AKK1-2-1.1-	≤0.25
6		0.45		CK5-9	1.5*2	1100		AKK1-2-1.5-	≤0.32
7		0.49		CK5-10	1.5*2	1120		AKK1-2-1.5-	≤0.32
8		0.54		CK5-11	2.2*2	1130		AKK1-2-2.2-	≤0.50
9		0.59		CK5-12	2.2*2	1160		AKK1-2-2.2-	≤0.50
10		0.65		CK5-13	2.2*2	1190		AKK1-2-2.2-	≤0.50
11		0.69		CK5-14	2.2*2	1220		AKK1-2-2.2-	≤0.50
12		0.74		CK5-15	2.2*2	1250		AKK1-2-2.2-	≤0.50
13		0.78		CK5-16	2.2*2	1280		AKK1-2-2.2-	≤0.50
14		0.9		CK5-18	3.0*2	1310		AKK1-2-3-	≤0.65
15		1		CK5-20	3.0*2	1340		AKK1-2-3-	≤0.65
16		1.12		CK5-22	4.0*2	1370		AKK1-2-4-	≤0.90
17		1.22		CK5-24	4.0*2	1400		AKK1-2-4-	≤0.90
18		1.32		CK5-26	4.0*2	1430		AKK1-2-4-	≤1.00
19		1.5		CK5-29	4.0*2	1460		AKK1-2-4-	≤1.00
20	AKK-8-	0.17	0.6*1.30	CK10-2	0.75*2	1380	60~100	AKK1-2-0.75-	≤0.15
21		0.27		CK10-3	1.1*2	1400		AKK1-2-1.1-	≤0.20
22		0.37		CK10-4	1.5*2	1420		AKK1-2-1.5-	≤0.25
23		0.47		CK10-5	2.2*2	1440		AKK1-2-2.2-	≤0.32
24		0.56		CK10-6	2.2*2	1460		AKK1-2-2.2-	≤0.50
25		0.65		CK10-7	3.0*2	1480		AKK1-2-3-	≤0.50
26		0.75		CK10-8	3.0*2	1500		AKK1-2-3-	≤0.50
27		0.83		CK10-9	3.0*2	1520		AKK1-2-3-	≤0.50
28		0.94		CK10-10	4.0*2	1540		AKK1-2-4-	≤0.65
29		1.11		CK10-12	4.0*2	1570		AKK1-2-4.0-	≤0.65
30		1.31		CK10-14	5.5*2	1600		AKK1-2-5.5-	≤0.90
31		1.48		CK10-16	5.5*2	1620		AKK1-2-5.5-	≤1.00
32		1.7		CK10-18	7.5*2	1640		AKK1-2-7.5-	≤1.00
33		0.15		CK10-2	0.75*2	1380		AKK1-2-0.75-	≤0.15
34		0.23		CK10-3	1.1*2	1400		AKK1-2-1.1-	≤0.20
35		0.31		CK10-4	1.5*2	1420		AKK1-2-1.5-	≤0.20
36		0.41		CK10-5	2.2*2	1440		AKK1-2-2.2-	≤0.30
37		0.49		CK10-6	2.2*2	1460		AKK1-2-2.2-	≤0.30
38		0.58		CK10-7	3.0*2	1480		AKK1-2-3-	≤0.50
39	0.65	CK10-8	3.0*2	1500	AKK1-2-3-	≤0.50			
40	0.73	CK10-9	3.0*2	1520	AKK1-2-3-	≤0.50			
41	0.82	CK10-10	4.0*2	1540	AKK1-2-4-	≤0.60			
42	0.97	CK10-12	4.0*2	1570	AKK1-2-4.0-	≤0.60			
43	1.15	CK10-14	5.5*2	1600	AKK1-2-5.5-	≤0.80			
44	1.3	CK10-16	5.5*2	1620	AKK1-2-5.5-	≤1.00			
45	1.5	CK10-18	7.5*2	1640	AKK1-2-7.5-	≤1.00			

序号	型号	额定压力 Mpa	补偿器 规格Φ*L	叠压专用变频泵		设备运行重量 kg	参考户数	变频柜型号	吨水耗电 (度)
				型号	功率* 台数				
46	AKK-12-	0.3	0.8*1.40	50AABH12-30	2.2*2	1490	80~130	AKK1-2-2.2-	≤0.25
47		0.45		50AABH12-45	3*2	1510		AKK1-2-3-	≤0.35
48		0.6		50AABH12-60	4*2	1570		AKK1-2-4-	≤0.50
49		0.75		50AABH12-75	5.5*2	1590		AKK1-2-5.5-	≤0.60
50		0.9		50AABH12-90	5.5*2	1650		AKK1-2-5.5-	≤0.60
51		1.05		50AABH12-105	5.5*2	1680		AKK1-2-5.5-	≤0.60
52		1.2		50AABH12-120	7.5*2	1790		AKK1-2-7.5-	≤0.82
53		1.35		50AABH12-135	7.5*2	1820		AKK1-2-7.5-	≤1.00
54		1.5		50AABH12-150	11*2	1940		AKK1-2-11-	≤1.00
55		0.31		50AABH15-31	3*2	1510		AKK1-2-3-	≤0.30
56		0.46		50AABH15-46	4*2	1530		AKK1-2-4-	≤0.35
57		0.62		50AABH15-62	5.5*2	1590		AKK1-2-5.5-	≤0.50
58		0.77		50AABH15-77	5.5*2	1610		AKK1-2-5.5-	≤0.50
59		0.93		50AABH15-93	7.5*2	1670		AKK1-2-7.5-	≤0.65
60		1.08		50AABH15-108	7.5*2	1700		AKK1-2-7.5-	≤0.65
61	1.24	50AABH15-124	11*2	1810	AKK1-2-11-	≤1.00			
62	1.39	50AABH15-139	11*2	1830	AKK1-2-11-	≤1.00			
63	1.55	50AABH15-155	15*2	1960	AKK1-2-15-	≤1.30			
64	0.3	50AABH18-30	3*2	1510	AKK1-2-3-	≤0.25			
65	0.45	50AABH18-45	4*2	1530	AKK1-2-4-	≤0.30			
66	0.6	50AABH18-60	5.5*2	1590	AKK1-2-5.5-	≤0.40			
67	0.75	50AABH18-75	5.5*2	1610	AKK1-2-5.5-	≤0.40			
68	0.9	50AABH18-90	7.5*2	1670	AKK1-2-7.5-	≤0.60			
69	1.05	50AABH18-105	7.5*2	1700	AKK1-2-7.5-	≤0.60			
70	1.2	50AABH18-120	11*2	1810	AKK1-2-11-	≤0.80			
71	1.35	50AABH18-135	11*2	1830	AKK1-2-11-	≤1.00			
72	1.5	50AABH18-150	15*2	1960	AKK1-2-15-	≤1.00			
73	0.29	50AABH21-29	3*2	1510	AKK1-2-3-	≤0.25			
74	0.43	50AABH21-43	4*2	1530	AKK1-2-4-	≤0.30			
75	0.57	50AABH21-57	5.5*2	1590	AKK1-2-5.5-	≤0.40			
76	0.71	50AABH21-71	5.5*2	1610	AKK1-2-5.5-	≤0.40			
77	0.85	50AABH21-85	7.5*2	1670	AKK1-2-7.5-	≤0.60			
78	1	50AABH21-100	7.5*2	1700	AKK1-2-7.5-	≤0.60			
79	1.14	50AABH21-114	11*2	1810	AKK1-2-11-	≤0.70			
80	1.28	50AABH21-128	11*2	1830	AKK1-2-11-	≤0.85			
81	1.42	50AABH21-142	15*2	1960	AKK1-2-15-	≤1.00			
82	0.3	50AABH12-30	2.2*3	1700	AKK1-3-2.2-	≤0.25			
83	0.45	50AABH12-45	3*3	1730	AKK1-3-3-	≤0.35			
84	0.6	50AABH12-60	4*3	1820	AKK1-3-4-	≤0.45			
85	0.75	50AABH12-75	5.5*3	1850	AKK1-3-5.5-	≤0.60			
86	0.9	50AABH12-90	5.5*3	1940	AKK1-3-5.5-	≤0.60			
87	1.05	50AABH12-105	5.5*3	1985	AKK1-3-5.5-	≤0.60			
88	1.2	50AABH12-120	7.5*3	2150	AKK1-3-7.5-	≤0.80			
89	1.35	50AABH12-135	7.5*3	2185	AKK1-3-7.5-	≤1.00			
90	1.5	50AABH12-150	11*3	2375	AKK1-3-11-	≤1.05			



序号	型号	额定压力 Mpa	补偿器规格 Φ*L	叠压专用变频泵		设备运行重量 kg	参考户数	变频柜型号	吨水耗电 (度)
				型号	功率*台数				
91	AKK-28-	0.29	0.8*1.40	50AABH14-29	2.2*3	1700	150~280	AKK1-3-2.2-	≤0.25
92		0.44		50AABH14-44	3*3	1730		AKK1-3-3-	≤0.30
93		0.59		50AABH14-59	4*3	1820		AKK1-3-4-	≤0.52
94		0.73		50AABH14-73	5.5*3	1850		AKK1-3-5.5-	≤0.52
95		0.88		50AABH14-88	5.5*3	1940		AKK1-3-5.5-	≤0.52
96		1.02		50AABH14-102	5.5*3	1985		AKK1-3-5.5-	≤0.75
97		1.17		50AABH14-117	7.5*3	2150		AKK1-3-7.5-	≤0.75
98		1.31		50AABH14-131	7.5*3	2185		AKK1-3-7.5-	≤0.85
99		1.46		50AABH14-146	11*3	2375		AKK1-3-11-	≤1.05
100		AKK-30-		0.3	0.8*1.40	65AABH30-30		5.5*2	1605
101	0.45		65AABH30-45	5.5*2		1625	AKK1-2-5.5-	≤0.25	
102	0.6		65AABH30-60	7.5*2		1680	AKK1-2-7.5-	≤0.35	
103	0.75		65AABH30-75	11*2		1705	AKK1-2-11-	≤0.50	
104	0.9		65AABH30-90	15*2		1765	AKK1-2-15-	≤0.65	
105	1.05		65AABH30-105	15*2		1795	AKK1-2-15-	≤0.75	
106	1.2		65AABH30-120	15*2		1910	AKK1-2-15-	≤0.75	
107	1.35		65AABH30-135	18.5*2		1930	AKK1-2-18.5-	≤0.85	
108	1.5		65AABH30-150	22*2		2080	AKK1-2-22-	≤1.00	
109	AKK-36-		0.3	0.8*1.40		50AABH18-30	3*3	1710	220~400
110		0.45	50AABH18-45		4*3	1730	AKK1-3-4-	≤0.30	
111		0.6	50AABH18-60		5.5*3	1790	AKK1-3-5.5-	≤0.45	
112		0.75	50AABH18-75		5.5*3	1810	AKK1-3-5.5-	≤0.45	
113		0.9	50AABH18-90		7.5*3	1870	AKK1-3-7.5-	≤0.60	
114		1.05	50AABH18-105		7.5*3	1900	AKK1-3-7.5-	≤0.75	
115		1.2	50AABH18-120		11*3	2010	AKK1-3-11-	≤0.80	
116		1.35	50AABH18-135		11*3	2030	AKK1-3-11-	≤1.00	
117		1.5	50AABH18-150		15*3	2160	AKK1-3-15-	≤1.05	
118		AKK-40-	0.29		0.8*1.40	50AABH20-29	3*3	1710	
119	0.43		50AABH20-43	4*3		1730	AKK1-3-4-	≤0.30	
120	0.58		50AABH20-58	5.5*3		1790	AKK1-3-5.5-	≤0.50	
121	0.72		50AABH20-72	5.5*3		1810	AKK1-3-5.5-	≤0.50	
122	0.86		50AABH20-86	7.5*3		1870	AKK1-3-7.5-	≤0.50	
123	0.1		50AABH20-100	7.5*3		1900	AKK1-3-7.5-	≤0.75	
124	1.14		50AABH20-114	11*3		2010	AKK1-3-11-	≤0.85	
125	1.28		50AABH20-128	11*3		2030	AKK1-3-11-	≤0.85	
126	1.42		50AABH20-142	15*3		2160	AKK1-3-15-	≤1.00	
127	AKK-44-		0.28	0.8*1.40		50AABH22-28	3*3	1710	260~500
128		0.42	50AABH22-42		4*3	1730	AKK1-3-4-	≤0.25	
129		0.56	50AABH22-56		5.5*3	1790	AKK1-3-5.5-	≤0.50	
130		0.7	50AABH22-70		5.5*3	1810	AKK1-3-5.5-	≤0.50	
131		0.84	50AABH22-84		7.5*3	1870	AKK1-3-7.5-	≤0.50	
132		0.98	50AABH22-98		7.5*3	1900	AKK1-3-7.5-	≤0.50	
133		1.12	50AABH22-112		11*3	2010	AKK1-3-11-	≤0.75	
134		1.26	50AABH22-126		11*3	2030	AKK1-3-11-	≤0.85	
135		1.4	50AABH22-140		15*3	2160	AKK1-3-15-	≤1.00	

序号	型号	额定压力 Mpa	补偿器规格 Φ*L	叠压专用变频泵		设备运行重量 kg	参考户数	变频柜型号	吨水耗电 (度)			
				型号	功率*台数							
136	AKK-50-	0.3	0.8*1.40	80AABH50-30	5.5*2	1695	320~650	AKK1-2-5.5-	≤0.25			
137		0.45		80AABH50-45	7.5*2	1720		AKK1-2-7.5-	≤0.25			
138		0.6		80AABH50-60	11*2	1780		AKK1-2-11-	≤0.50			
139		0.75		80AABH50-75	15*2	1830		AKK1-2-15-	≤0.50			
140		0.9		80AABH50-90	18.5*2	1905		AKK1-2-18.5-	≤0.65			
141		1.05		80AABH 50-105	22*2	2100		AKK1-2-22-	≤0.65			
142		1.2		80AABH50-120	22*2	2120		AKK1-2-22-	≤0.75			
143		1.35		80AABH50-135	30*2	2200		AKK1-2-30-	≤0.80			
144		1.5		80AABH50-150	30*2	2245		AKK1-2-30-	≤0.80			
145		AKK-60-		0.3	1.0*1.72	65AABH30-30		5.5*3	2710	400~720	AKK1-3-5.5-	≤0.25
146	0.45		65AABH30-45	5.5*3		2730	AKK1-3-5.5-	≤0.25				
147	0.6		65AABH30-60	7.5*3		2840	AKK1-3-7.5-	≤0.50				
148	0.75		65AABH30-75	11*3		2930	AKK1-3-11-	≤0.50				
149	0.9		65AABH30-90	15*3		2970	AKK1-3-15-	≤0.75				
150	1.05		65AABH30-105	15*3		2985	AKK1-3-15-	≤0.75				
151	1.2		65AABH30-120	15*3		3000	AKK1-3-15-	≤0.75				
152	1.35		65AABH30-135	18.5*3		3600	AKK1-3-18.5-	≤0.80				
153	1.5		65AABH-150	22*3		3630	AKK1-3-22-	≤1.00				
154	AKK-70		0.28	1.0*1.72		65AABH35-28	5.5*3	2710	440~840		AKK1-3-5.5-	≤0.25
155		0.41	65AABH35-41		5.5*3	2730	AKK1-3-5.5-	≤0.25				
156		0.55	65AABH35-55		7.5*3	2840	AKK1-3-7.5-	≤0.50				
157		0.69	65AABH35-69		11*3	2930	AKK1-3-11-	≤0.50				
158		0.82	65AABH35-82		15*3	2970	AKK1-3-15-	≤0.75				
159		0.95	65AABH35-95		15*3	2985	AKK1-3-15-	≤0.75				
160		1.09	65AABH35-109		15*3	3000	AKK1-3-15-	≤0.75				
161		1.22	65AABH35-122		18.5*3	3600	AKK1-3-18.5-	≤0.80				
162		1.36	65AABH35-136		22*3	3630	AKK1-3-22-	≤1.00				
163		AKK-72-	0.3		1.0*1.72	100AABH72-30	7.5*2	1695		460~860	AKK1-2-7.5-	≤0.25
164	0.45		100AABH72-45	11*2		1720	AKK1-2-11-	≤0.25				
165	0.6		100AABH72-60	15*2		1780	AKK1-2-15-	≤0.50				
166	0.75		100AABH72-75	18.5*2		1830	AKK1-2-18.5-	≤0.50				
167	0.9		100AABH72-90	22*2		1905	AKK1-2-22-	≤0.50				
168	1.05		100AABH72-105	30*2		2100	AKK1-2-30-	≤0.75				
169	1.2		100AABH72-120	30*2		2120	AKK1-2-30-	≤0.75				
170	AKK-80-		0.31	1.0*1.72		80AABH40-31	5.5*3	2000	500~1000		AKK1-3-5.5-	≤0.25
171			0.47			80AABH40-47	7.5*3	2065			AKK1-3-7.5-	≤0.30
172			0.63			80AABH40-63	11*3	2135			AKK1-3-11-	≤0.50
173		0.78	80AABH40-78		15*3	2225	AKK1-3-15-	≤0.50				
174		0.94	80AABH40-94		18.5*3	2340	AKK1-3-18.5-	≤0.75				
175		1.09	80AABH40-109		22*3	2640	AKK1-3-22-	≤0.75				
176		1.25	80AABH40-125		22*3	2670	AKK1-3-22-	≤0.75				
177		1.39	80AABH40-139		30*3	3250	AKK1-3-30-	≤1.00				
178		1.56	80AABH40-156		30*3	3295	AKK1-3-30-	≤1.00				

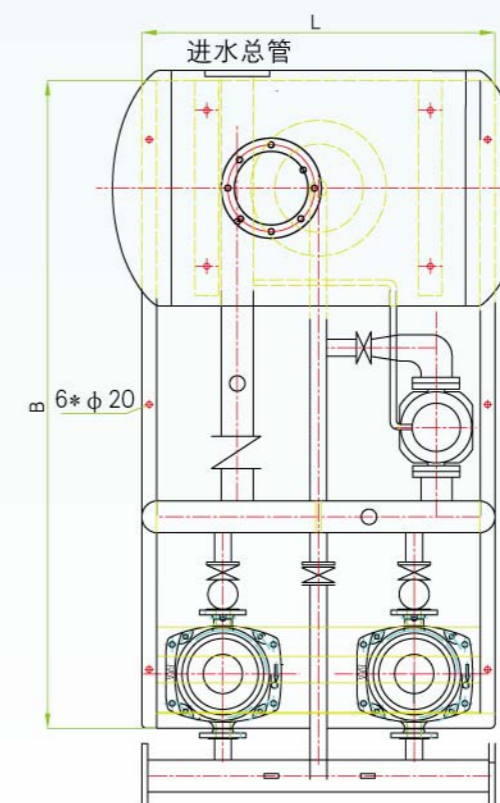
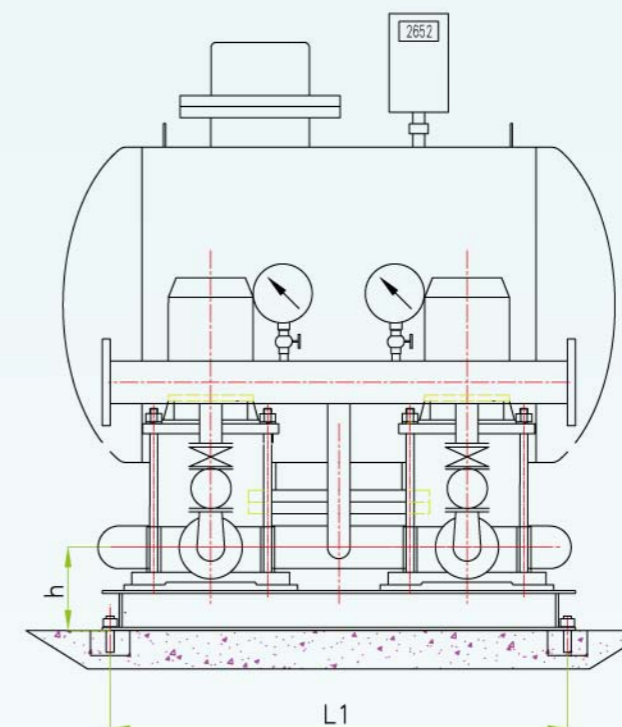


序号	型号	额定压力 Mpa	补偿器规格 Φ*L	叠压专用变频泵		设备运行重量 kg	参考户数	变频柜型号	吨水耗电 (度)
				型号	功率*台数				
179	AKK-80-	0.28	1.0*1.72	100AABH80-28	7.5*2	1695	500~1000	AKK1-2-7.5-	≤0.25
180		0.42		100AABH80-42	11*2	1720		AKK1-2-11-	≤0.25
181		0.56		100AABH80-56	15*2	1780		AKK1-2-15-	≤0.50
182		0.69		100AABH80-69	18.5*2	1830		AKK1-2-18.5-	≤0.50
183		0.83		100AABH80-83	22*2	1905		AKK1-2-22-	≤0.50
184		0.96		100AABH80-96	30*2	2100		AKK1-2-30-	≤0.75
185		1.1		100AABH80-110	30*2	2120		AKK1-2-30-	≤0.75
186	AKK-90-	0.3	1.0*1.72	65AABH30-30	5.5*4	3005	550~1100	AKK1-4-5.5-	≤0.25
187		0.45		65AABH30-45	5.5*4	3030		AKK1-4-5.5-	≤0.25
188		0.6		65AABH30-60	7.5*4	3175		AKK1-4-7.5-	≤0.50
189		0.75		65AABH30-75	11*4	3295		AKK1-4-11-	≤0.50
190		0.9		65AABH30-90	15*4	3375		AKK1-4-15-	≤0.65
191		1.05		65AABH30-105	15*4	3405		AKK1-4-15-	≤0.75
192		1.2		65AABH30-120	15*4	3440		AKK1-4-15-	≤0.75
193		1.35		65AABH30-135	18.5*4	4100		AKK1-4-18.5-	≤0.85
194		1.5		65AABH30-150	22*4	4165		AKK1-4-22-	≤1.00
195		AKK-90-		0.31	1.0*1.72	80AABH45-31		5.5*3	2770
196	0.46		80AABH45-46	7.5*3		2805	AKK1-3-7.5-	≤0.25	
197	0.62		80AABH45-62	11*3		2900	AKK1-3-11-	≤0.50	
198	0.78		80AABH45-78	15*3		3120	AKK1-3-15-	≤0.50	
199	0.93		80AABH45-93	18.5*3		3160	AKK1-3-18.5-	≤0.65	
200	1.1		80AABH45-110	22*3		3345	AKK1-3-22-	≤0.75	
201	1.25		80AABH45-125	22*3		3360	AKK1-3-22-	≤0.75	
202	1.4		80AABH45-140	30*3		3960	AKK1-3-30-	≤1.00	
203	1.55		80AABH45-155	30*3		4035	AKK1-3-30-	≤1.00	
204	AKK-100-	0.3	1.0*1.72	80AABH50-30	5.5*3	2770	600~1250	AKK1-3-5.5-	≤0.25
205		0.45		80AABH50-45	7.5*3	2805		AKK1-3-7.5-	≤0.25
206		0.6		80AABH50-60	11*3	2900		AKK1-3-11-	≤0.50
207		0.75		80AABH50-75	15*3	3120		AKK1-3-15-	≤0.50
208		0.9		80AABH50-90	18.5*3	3160		AKK1-3-18.5-	≤0.65
209		1.05		80AABH50-105	22*3	3345		AKK1-3-22-	≤0.75
210		1.2		80AABH50-120	22*3	3360		AKK1-3-22-	≤0.75
211		1.35		80AABH50-135	30*3	3960		AKK1-3-30-	≤1.00
212		1.5		80AABH50-150	30*3	4035		AKK1-3-30-	≤1.00

注:

- 1: 以上为部分产品型号, 如需其它规格请直接书写型号或将参数传至熊猫集团总部, 我们将热诚为您服务, 谢谢!
- 2: 给水户数以当地给水标准为准。
- 3: 选型表中的吨水耗电量为市政进水压力0.15MPa-0.20MPa

■ 设备安装尺寸 (一用一备)





设备安装尺寸表 (一用一备)

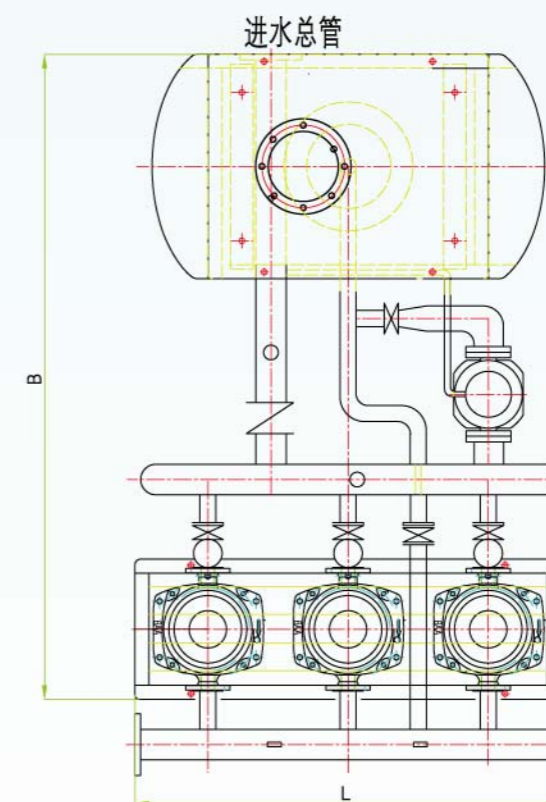
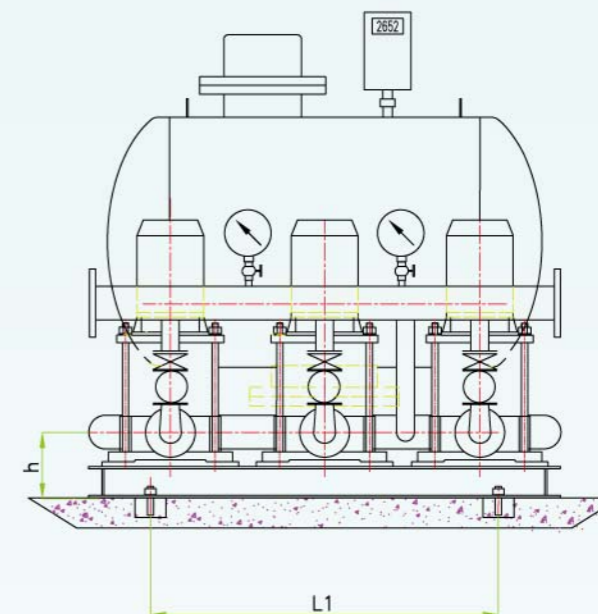
序号	型号	额定压力 Mpa	补偿器 规格Φ*L	叠压专用变频泵		安装尺寸				
				型号	功率* 台数	L	B	h	L1	进出总管 口径
1	AKK-6-	0.17	0.6*1.30	CK5-4	0.55*2	1200	2050	230	1150	DN100
2		CK5-5		0.75*2	1200	2050	230	1150	DN100	
3		CK5-6		1.1*2	1200	2050	230	1150	DN100	
4		CK5-7		1.1*2	1200	2050	230	1150	DN100	
5		CK5-8		1.1*2	1200	2050	230	1150	DN100	
6		CK5-9		1.5*2	1200	2050	230	1150	DN100	
7		CK5-10		1.5*2	1200	2050	230	1150	DN100	
8		CK5-11		2.2*2	1200	2050	230	1150	DN100	
9		CK5-12		2.2*2	1200	2050	230	1150	DN100	
10		CK5-13		2.2*2	1200	2050	230	1150	DN100	
11		CK5-14		2.2*2	1200	2050	230	1150	DN100	
12		CK5-15		2.2*2	1200	2050	230	1150	DN100	
13		CK5-16		2.2*2	1200	2050	230	1150	DN100	
14		CK5-18		3.0*2	1200	2050	230	1150	DN100	
15		CK5-20		3.0*2	1200	2050	230	1150	DN100	
16		CK5-22		4.0*2	1200	2050	230	1150	DN100	
17		CK5-24		4.0*2	1200	2050	230	1150	DN100	
18		CK5-26		4.0*2	1200	2050	230	1150	DN100	
19		CK5-29		4.0*2	1200	2050	230	1150	DN100	
20	AKK-8-	0.17	0.6*1.30	CK10-2	0.75*2	1200	2050	230	1150	DN100
21		CK10-3		1.1*2	1200	2050	230	1150	DN100	
22		CK10-4		1.5*2	1200	2050	230	1150	DN100	
23		CK10-5		2.2*2	1200	2050	230	1150	DN100	
24		CK10-6		2.2*2	1200	2050	230	1150	DN100	
25		CK10-7		3.0*2	1200	2050	230	1150	DN100	
26		CK10-8		3.0*2	1200	2050	230	1150	DN100	
27		CK10-9		3.0*2	1200	2050	230	1150	DN100	
28		CK10-10		4.0*2	1200	2050	230	1150	DN100	
29		CK10-12		4.0*2	1200	2050	230	1150	DN100	
30		CK10-14		5.5*2	1200	2050	230	1150	DN100	
31		CK10-16		5.5*2	1200	2050	230	1150	DN100	
32		CK10-18		7.5*2	1200	2050	230	1150	DN100	
33		AKK-10-		0.15	0.6*1.30	CK10-2	0.75*2	1200	2050	230
34	CK10-3		1.1*2	1200		2050	230	1150	DN100	
35	CK10-4		1.5*2	1200		2050	230	1150	DN100	
36	CK10-5		2.2*2	1200		2050	230	1150	DN100	
37	CK10-6		2.2*2	1200		2050	230	1150	DN100	
38	CK10-7		3.0*2	1200		2050	230	1150	DN100	
39	CK10-8		3.0*2	1200		2050	230	1150	DN100	
40	CK10-9		3.0*2	1200		2050	230	1150	DN100	
41	CK10-10		4.0*2	1200		2050	230	1150	DN100	
42	CK10-12		4.0*2	1200		2050	230	1150	DN100	
43	CK10-14		5.5*2	1200		2050	230	1150	DN100	
44	CK10-16		5.5*2	1200		2050	230	1150	DN100	
45	CK10-18		7.5*2	1200		2050	230	1150	DN100	

序号	型号	额定压力 Mpa	补偿器 规格Φ*L	叠压专用变频泵		安装尺寸						
				型号	功率* 台数	L	B	h	L1	进出总管 口径		
46	AKK-12-	0.30	0.8*1.40	50AABH12-30	2.2*2	1200	2250	230	1150	DN100		
47		50AABH12-45		3*2	1200	2250	230	1150	DN100			
48		50AABH12-60		4*2	1200	2250	230	1150	DN100			
49		50AABH12-75		5.5*2	1200	2250	230	1150	DN100			
50		50AABH12-90		5.5*2	1200	2250	230	1150	DN100			
51		50AABH12-105		5.5*2	1200	2250	230	1150	DN100			
52		50AABH12-120		7.5*2	1200	2250	230	1150	DN100			
53		50AABH12-135		7.5*2	1200	2250	230	1150	DN100			
54		50AABH12-150		11*2	1200	2250	230	1150	DN100			
55		AKK-15-		0.31	0.8*1.40	50AABH15-31	3*2	1200	2250	230	1150	DN100
56				50AABH15-46		4*2	1200	2250	230	1150	DN100	
57	50AABH15-62		5.5*2	1200		2250	230	1150	DN100			
58	50AABH15-77		5.5*2	1200		2250	230	1150	DN100			
59	50AABH15-93		7.5*2	1200		2250	230	1150	DN100			
60	50AABH15-108		7.5*2	1200		2250	230	1150	DN100			
61	50AABH15-124		11*2	1200		2250	230	1150	DN100			
62	50AABH15-139		11*2	1200		2250	230	1150	DN100			
63	50AABH15-155		15*2	1200		2250	230	1150	DN100			
64	AKK-18-		0.30	0.8*1.40		50AABH18-30	3*2	1200	2250	230	1150	DN100
65		50AABH18-45	4*2		1200	2250	230	1150	DN100			
66		50AABH18-60	5.5*2		1200	2250	230	1150	DN100			
67		50AABH18-75	5.5*2		1200	2250	230	1150	DN100			
68		50AABH18-90	7.5*2		1200	2250	230	1150	DN100			
69		50AABH18-105	7.5*2		1200	2250	230	1150	DN100			
70		50AABH18-120	11*2		1200	2250	230	1150	DN100			
71		50AABH18-135	11*2		1200	2250	230	1150	DN100			
72		50AABH18-150	15*2		1200	2250	230	1150	DN100			
73		AKK-21-	0.29		0.8*1.40	50AABH21-29	3*2	1200	2250	230	1150	DN100
74	50AABH21-43		4*2	1200		2250	230	1150	DN100			
75	50AABH21-57		5.5*2	1200		2250	230	1150	DN100			
76	50AABH21-71		5.5*2	1200		2250	230	1150	DN100			
77	50AABH21-85		7.5*2	1200		2250	230	1150	DN100			
78	50AABH21-100		7.5*2	1200		2250	230	1150	DN100			
79	50AABH21-114		11*2	1200		2250	230	1150	DN100			
80	50AABH21-128		11*2	1200		2250	230	1150	DN100			
81	50AABH21-142		15*2	1200		2250	230	1150	DN100			
82	AKK-30-	0.30	0.8*1.40	65AABH30-30	5.5*2	1200	2400	230	1150	DN125		
83		65AABH30-45		5.5*2	1200	2400	230	1150	DN125			
84		65AABH30-60		7.5*2	1200	2400	230	1150	DN125			
85		65AABH30-75		11*2	1200	2400	230	1150	DN125			
86		65AABH30-90		15*2	1200	2400	230	1150	DN125			
87		65AABH30-105		15*2	1200	2400	230	1150	DN125			
88		65AABH30-120		15*2	1200	2400	230	1150	DN125			
89		65AABH30-135		18.5*2	1200	2400	230	1150	DN125			
90		65AABH30-150		22*2	1200	2400	230	1150	DN125			



序号	型号	额定压力 Mpa	补偿器 规格Φ*L	叠压专用变频泵		安装尺寸				
				型号	功率* 台数	L	B	h	L1	进出总管 口径
91	AKK-50	0.30	08*1.40	80AABH50-30	5.5*2	1200	2400	260	1150	DN150
92		0.45		80AABH50-45	7.5*2	1200	2400	260	1150	DN150
93		0.60		80AABH50-60	11*2	1200	2400	260	1150	DN150
94		0.75		80AABH50-75	15*2	1200	2400	260	1150	DN150
95		0.90		80AABH50-90	18.5*2	1200	2400	260	1150	DN150
96		1.05		80AABH50-105	22*2	1200	2400	260	1150	DN150
97		1.20		80AABH50-120	22*2	1200	2400	260	1150	DN150
98		1.35		80AABH50-135	30*2	1200	2400	260	1150	DN150
99		1.50		80AABH50-150	30*2	1200	2400	260	1150	DN150
100		AKK-72		0.30	1.0*1.72	100AABH72-30	7.5*2	1220	2600	260
101	0.45		100AABH72-45	11*2		1220	2600	260	1150	DN200
102	0.60		100AABH72-60	15*2		1220	2600	260	1150	DN200
103	0.75		100AABH72-75	18.5*2		1220	2600	260	1150	DN200
104	0.90		100AABH72-90	22*2		1220	2600	260	1150	DN200
105	1.05		100AABH72-105	30*2		1220	2600	260	1150	DN200
106	1.20		100AABH72-120	30*2		1220	2600	260	1150	DN200
107	AKK-80	0.28	1.0*1.72	100AABH80-28	7.5*2	1220	2600	260	1150	DN200
108		0.42		100AABH80-42	11*2	1220	2600	260	1150	DN200
109		0.56		100AABH80-56	15*2	1220	2600	260	1150	DN200
110		0.69		100AABH80-69	18.5*2	1220	2600	260	1150	DN200
111		0.83		100AABH80-83	22*2	1220	2600	260	1150	DN200
112		0.96		100AABH80-96	30*2	1220	2600	260	1150	DN200
113		1.10		100AABH80-110	30*2	1220	2600	260	1150	DN200

设备安装尺寸 (二用一备)





设备安装尺寸表 (二用一备)

序号	型号	额定压力 Mpa	补偿器 规格Φ*L	叠压专用变频泵		安装尺寸				
				型号	功率* 台数	L	B	h	L1	进出总管 口径
1	AKK-24-	0.30	0.8*1.40	50AABH12-30	2.2*3	1520	2400	230	1120	DN125
2		0.45		50AABH12-45	3*3	1520	2400	230	1120	DN125
3		0.6		50AABH12-60	4*3	1520	2400	230	1120	DN125
4		0.75		50AABH12-75	5.5*3	1520	2400	230	1120	DN125
5		0.90		50AABH12-90	5.5*3	1520	2400	230	1120	DN125
6		1.05		50AABH12-105	5.5*3	1520	2400	230	1120	DN125
7		1.20		50AABH12-120	7.5*3	1520	2400	230	1120	DN125
8		1.35		50AABH12-135	7.5*3	1520	2400	230	1120	DN125
9		1.50		50AABH12-150	11*3	1520	2400	230	1120	DN125
10	AKK-28-	0.29	0.8*1.40	50AABH14-29	2.2*3	1520	2400	230	1120	DN125
11		0.44		50AABH14-44	3*3	1520	2400	230	1120	DN125
12		0.59		50AABH14-59	4*3	1520	2400	230	1120	DN125
13		0.73		50AABH14-73	5.5*3	1520	2400	230	1120	DN125
14		0.88		50AABH14-88	5.5*3	1520	2400	230	1120	DN125
15		1.02		50AABH14-102	5.5*3	1520	2400	230	1120	DN125
16		1.17		50AABH14-117	7.5*3	1520	2400	230	1120	DN125
17		1.31		50AABH14-131	7.5*3	1520	2400	230	1120	DN125
18		1.46		50AABH14-146	11*3	1520	2400	230	1120	DN125
19	AKK-36-	0.30	0.8*1.40	50AABH18-30	3*3	1520	2400	230	1120	DN125
20		0.45		50AABH18-45	4*3	1520	2400	230	1120	DN125
21		0.6		50AABH18-60	5.5*3	1520	2400	230	1120	DN125
22		0.75		50AABH18-75	5.5*3	1520	2400	230	1120	DN125
23		0.90		50AABH18-90	7.5*3	1520	2400	230	1120	DN125
24		1.05		50AABH18-105	7.5*3	1520	2400	230	1120	DN125
25		1.20		50AABH18-120	11*3	1520	2400	230	1120	DN125
26		1.35		50AABH18-135	11*3	1520	2400	230	1120	DN125
27		1.50		50AABH18-150	15*3	1520	2400	230	1120	DN125
28	AKK-40-	0.29	0.8*1.40	50AABH20-29	3*3	1520	2400	230	1120	DN125
29		0.43		50AABH20-43	4*3	1520	2400	230	1120	DN125
30		0.58		50AABH20-58	5.5*3	1520	2400	230	1120	DN125
31		0.72		50AABH20-72	5.5*3	1520	2400	230	1120	DN125
32		0.86		50AABH20-86	7.5*3	1520	2400	230	1120	DN125
33		1.01		50AABH20-100	7.5*3	1520	2400	230	1120	DN125
34		1.14		50AABH20-114	11*3	1520	2400	230	1120	DN125
35		1.28		50AABH20-128	11*3	1520	2400	230	1120	DN125
36		1.42		50AABH20-142	15*3	1520	2400	230	1120	DN125
37	AKK-44-	0.28	0.8*1.40	50AABH22-28	3*3	1520	2400	230	1120	DN125
38		0.42		50AABH22-42	4*3	1520	2400	230	1120	DN125
39		0.56		50AABH22-56	5.5*3	1520	2400	230	1120	DN125
40		0.70		50AABH22-70	5.5*3	1520	2400	230	1120	DN125
41		0.84		50AABH22-84	7.5*3	1520	2400	230	1120	DN125
42		0.98		50AABH22-98	7.5*3	1520	2400	230	1120	DN125
43		1.12		50AABH22-112	11*3	1520	2400	230	1120	DN125
44		1.26		50AABH22-126	11*3	1520	2400	230	1120	DN125
45		1.40		50AABH22-140	15*3	1520	2400	230	1120	DN125

序号	型号	额定压力 Mpa	补偿器 规格Φ*L	叠压专用变频泵		安装尺寸				
				型号	功率* 台数	L	B	h	L1	进出总管 口径
46	AKK-60	0.30	1.0*1.72	65AABH30-30	5.5*3	1800	2600	230	1400	DN150
47		0.45		65AABH30-45	5.5*3	1800	2600	230	1400	DN150
48		0.6		65AABH30-60	7.5*3	1800	2600	230	1400	DN150
49		0.75		65AABH30-75	11*3	1800	2600	230	1400	DN150
50		0.90		65AABH30-90	15*3	1800	2600	230	1400	DN150
51		1.05		65AABH30-105	15*3	1800	2600	230	1400	DN150
52		1.20		65AABH30-120	15*3	1800	2600	230	1400	DN150
53		1.35		65AABH30-135	18.5*3	1800	2600	230	1400	DN150
54		1.50		65AABH-150	22*3	1800	2600	230	1400	DN150
55		AKK-70		0.28	1.0*1.72	65AABH35-28	5.5*3	1800	2600	230
56	0.41		65AABH35-41	5.5*3		1800	2600	230	1400	DN150
57	0.55		65AABH35-55	7.5*3		1800	2600	230	1400	DN150
58	0.69		65AABH35-69	11*3		1800	2600	230	1400	DN150
59	0.82		65AABH35-82	15*3		1800	2600	230	1400	DN150
60	0.95		65AABH35-95	15*3		1800	2600	230	1400	DN150
61	1.09		65AABH35-109	15*3		1800	2600	230	1400	DN150
62	1.22		65AABH35-122	18.5*3		1800	2600	230	1400	DN150
63	1.36		65AABH35-136	22*3		1800	2600	230	1400	DN150
64	AKK-80		0.31	1.0*1.72		80AABH40-31	5.5*3	1800	2600	250
65		0.47	80AABH40-47		7.5*3	1800	2600	250	1400	DN200
66		0.63	80AABH40-63		11*3	1800	2600	250	1400	DN200
67		0.78	80AABH40-78		15*3	1800	2600	250	1400	DN200
68		0.94	80AABH40-94		18.5*3	1800	2600	250	1400	DN200
69		1.09	80AABH40-109		22*3	1800	2600	250	1400	DN200
70		1.25	80AABH40-125		22*3	1800	2600	250	1400	DN200
71		1.39	80AABH40-139		30*3	1800	2600	250	1400	DN200
72		1.56	80AABH40-156		30*3	1800	2600	250	1400	DN200
73		AKK-90	0.31		1.0*1.72	80AABH45-31	5.5*3	1800	2600	250
74	0.46		80AABH45-46	7.5*3		1800	2600	250	1400	DN200
75	0.62		80AABH45-62	11*3		1800	2600	250	1400	DN200
76	0.78		80AABH45-78	15*3		1800	2600	250	1400	DN200
77	0.93		80AABH45-93	18.5*3		1800	2600	250	1400	DN200
78	1.10		80AABH45-110	22*3		1800	2600	250	1400	DN200
79	1.25		80AABH45-125	22*3		1800	2600	250	1400	DN200
80	1.40		80AABH45-140	30*3		1800	2600	250	1400	DN200
81	1.55		80AABH45-155	30*3		1800	2600	250	1400	DN200
82	AKK-100		0.30	1.0*1.72		80AABH50-30	5.5*3	1800	2600	250
83		0.45	80AABH50-45		7.5*3	1800	2600	250	1400	DN200
84		0.6	80AABH50-60		11*3	1800	2600	250	1400	DN200
85		0.75	80AABH50-75		15*3	1800	2600	250	1400	DN200
86		0.90	80AABH50-90		18.5*3	1800	2600	250	1400	DN200
87		1.05	80AABH50-105		22*3	1800	2600	250	1400	DN200
88		1.20	80AABH50-120		22*3	1800	2600	250	1400	DN200
89		1.35	80AABH50-135		30*3	1800	2600	250	1400	DN200
90		1.50	80AABH50-150		30*3	1800	2600	250	1400	DN200

说明: 以上为部分产品的安装尺寸, 有特殊要求时, 请与熊猫集团总部联系。



部分用户名录



北京·中南海



长沙·第五届运动会主会场



南京·火车站



贵州·贵阳金阳行政中心

- 北京·中共中央组织部
- 北京·中共中央纪律检查委员会
- 北京·公安部办公楼
- 北京·社会劳动保障部
- 北京·国家资产管理委员会
- 北京·北京电视台
- 北京·国际新闻中心
- 北京·CBD财富中心
- 北京·首都国际机场
- 上海·上海国际航运中心洋山深水港
- 上海·上海虹桥机场导航中心
- 上海·磁悬浮项目
- 上海·上海海关大楼
- 上海·安亭汽车城贸易会馆(所)
- 上海·上海邮政大厦
- 上海·上海飞机设计研究院
- 上海·上海市武警机关大楼
- 天津·天津市人民检察院
- 天津·天津市民航局
- 天津·天津市大礼堂
- 天津·天津市水利部办公楼
- 广东·广东国华粤台山发电有限公司
- 广东·白云机场
- 辽宁·辽宁省高级人民法院
- 辽宁·沈阳市中级法院
- 辽宁·辽宁省出版集团
- 江苏·南京市火车站
- 江苏·中国人民银行南京分行
- 江苏·昆山中国电信
- 江苏·常州市电信局
- 山东·济南国际机场
- 山东·青岛市奥运帆船赛中心
- 山东·青岛市电业局综合楼
- 山东·青岛市国家安全局办公楼
- 山东·威海市人民银行办公大楼
- 浙江·浙江省公安技术大楼
- 浙江·浙江省电力调度楼
- 浙江·宁波会展中心
- 浙江·宁波大剧院
- 福建·莆田市政府大楼
- 福建·省电力调度中心
- 福建·三明公安局
- 河北·河北省人民政府
- 河北·石家庄高新区国税局
- 河南·河南省工会综合楼
- 河南·河南省司法厅劳教局办公楼
- 河南·河南省中级人民法院
- 安徽·安徽省政府
- 安徽·安徽省人大办公楼
- 安徽·安徽省体育局
- 安徽·合肥市市府广场
- 湖北·武汉体育馆
- 湖北·武汉市轻轨一期工程
- 湖南·第五届城市运动会主会场
- 江西·南昌铁路局
- 江西·总装备部
- 重庆·重庆边防局办公大楼
- 重庆·重庆市政府办公大楼
- 四川·成飞集团
- 四川·西昌卫星发射指挥中心
- 四川·双流航空港
- 贵州·贵州省电视台芳洲大厦
- 贵州·贵阳行政中心
- 陕西·大明宫含元殿遗址保护
- 陕西·市政综合楼
- 甘肃·甘肃武警总队
- 甘肃·甘肃省工商行政管理局
- 甘肃·甘肃省外贸厅
- 内蒙·北方联合电力有限责任公司
- 内蒙·内蒙古人大
- 内蒙·内蒙古地税
- 内蒙·锡林浩特市国税局
- 新疆·哈密行署
-



北京·CBD财富中心



青岛·电业局



盐城·行政中心



无锡·海兴大酒店



苏州·上海公馆



石家庄·世纪大饭店

- 北京·西苑饭店
- 北京·凯莱大酒店
- 北京·裕龙大酒店
- 北京·北方佳苑饭店
- 北京·天坛饭店
- 上海·西郊宾馆
- 上海·樱花大酒店
- 上海·龙华迎宾馆
- 上海·由由大酒店
- 上海·新世界
- 上海·远东国际广场
- 上海·百联国际广场
- 上海·百乐门大酒店
- 上海·财富国际广场
- 上海·雷枫大酒店
- 天津·瑞湾国际酒店
- 天津·聚圣圣会大酒店
- 天津·聚洋酒店
- 广东·佛山市皇都酒店
- 广东·惠州大亚湾假日酒店
- 辽宁·皇朝万豪国际酒店
- 辽宁·友谊宾馆
- 江苏·无锡翠花大酒店
- 江苏·无锡新光大厦
- 江苏·南通远东大酒店
- 江苏·宜兴市袁峰大酒店
- 江苏·南林饭店
- 江苏·昆山君悦豪庭大酒店
- 山东·东营大明大厦酒店
- 山东·东营蓝海股份御苑大酒店
- 山东·滨州环宇大酒店
- 山东·石油大学金港大酒店
- 山东·阳光假日酒店
- 山东·丽江豪大酒店
- 浙江·宁波舟山名竹苑宾馆
- 浙江·余姚一佳大酒店
- 浙江·南国宾馆
- 浙江·东方豪生大酒店
- 浙江·颐江大酒店
- 河北·省直白楼宾馆
- 河北·石家庄世纪大饭店
- 河北·裕园广场
- 河北·石家庄一宫会堂
- 湖北·长江大酒店
- 湖北·新世界中心
- 湖南·金源大酒店
- 湖南·名城大酒店
- 湖南·张家界蓝天国际大酒店
- 安徽·安徽饭店
- 安徽·合肥麒麟酒店
- 安徽·合肥市华侨饭店
- 安徽·休宁希望大酒店
- 安徽·古井大酒店
- 安徽·新锦江大酒店
- 江西·万嘉商务酒店
- 福建·长乐裕利达酒店
- 陕西·陕西宾馆
- 陕西·华山假日酒店
- 陕西·上海城公馆
- 贵州·贵阳圣洋酒店
- 云南·大理凤花雪月酒店
- 云南·丽江七星酒店
- 云南·景兰大酒店
- 云南·古城润泽园酒店
- 内蒙·二连浩特太平洋大酒店
- 内蒙·呼和浩特黄鹤楼酒店
- 内蒙·呼和浩特扬子江大酒店
- 内蒙·呼和浩特巴彦塔拉饭店
- 新疆·伊斯兰大酒店
- 新疆·徕远广场
- 新疆·巴州大厦
- 新疆·福彩酒店
-



北京·凯莱大酒店



济南·豪登大酒店



北海·凯旋国际商务大酒店



上海·园湖苑宾馆



PUMPS

上海熊猫集团

明天会更好

PUMPS

Shanghai Panda Group



绍兴·国际广场



合肥·万振逍遥园



无锡·招商城



南宁·荔园山庄

- 北京·华贸中心
- 北京·经开汇展中心
- 北京·西环广场
- 北京·星河湾
- 北京·银泰中心
- 北京·蓝堡国际公寓
- 北京·燕莎盛世大厦
- 上海·古北国际广场
- 上海·上海滩花园洋房
- 上海·佘山高尔夫俱乐部
- 上海·顾弄高尔夫俱乐部球场
- 上海·夏朵园
- 上海·紫江集团总部大厦
- 上海·银湖别墅
- 上海·佘山紫郡别墅
- 上海·绿地集团
- 天津·钢管湾广场
- 天津·滨江金耀广场
- 天津·万科水晶城
- 天津·米兰世纪
- 天津·紫桂大厦
- 天津·都市别墅
- 广东·珠江实业集团
- 广东·广州信息港
- 广东·新世界花园
- 辽宁·新港商务大厦
- 辽宁·金地海景
- 辽宁·沈阳皇朝万鑫大厦
- 辽宁·中铝大厦
- 辽宁·维也纳森林别墅
- 江苏·下关城建集团
- 江苏·南京金瑞房地产开发有限公司
- 江苏·常州九州大厦
- 江苏·昆山华苑花园
- 江苏·张家港东方明珠高层
- 江苏·中茵皇冠国际
- 山东·济南科汇大厦
- 山东·济南富泰园
- 山东·青岛中房集团
- 山东·中信大厦
- 山东·海信集团房地产公司
- 山东·海尔集团房地产公司
- 浙江·绍兴国际摩尔城
- 浙江·宁波外滩花园
- 浙江·中浙太阳国际公寓
- 浙江·彩虹城
- 安徽·徽商大厦
- 安徽·合肥万绿园小区
- 安徽·安庆时代广场
- 河南·郑州金城房地产公司
- 湖北·水果湖广场
- 湖北·工行广场
- 湖南·同人置业
- 湖南·长江置业 沁园春
- 广西·荔园山庄
- 广西·北海凯旋国际大厦
- 江西·东方塞纳
- 江西·江信国际花园
- 四川·中房集团 蜀风花园城
- 四川·雅图丽景
- 重庆·财富中心
- 重庆·金沙国际大厦
- 重庆·新重庆广场
- 福建·福清诚丰世纪园
- 贵州·贵阳腾达广场
- 贵州·贵州枫丹白露城市花园
- 贵州·贵阳锦绣城市花园
- 甘肃·华富房地产开发有限公司
- 内蒙·包头中原房地产开发有限公司
- 内蒙·恒鑫房地产开发有限公司
- 宁夏·银川通城置业有限公司
- 新疆·光华大厦
- 新疆·铁远房产
-



北京·星河湾



成都·时代印象



青岛·黄金岁月



杭州·省人民医院



昆明·延安医院



青岛·东部医院

- 北京·同仁医院
- 北京·中国人民武装警察总医院
- 北京·北京大学第三医院
- 北京·眼科医院
- 北京·友谊医院
- 上海·非洲安哥拉医院
- 上海·复旦大学附属医院
- 上海·仁济医院
- 上海·第六人民医院
- 上海·第八(九)人民医院
- 上海·上海第二医科大学附属瑞金医院
- 上海·大华医院
- 天津·天津市泰达国际医院
- 天津·天津塘沽医院
- 天津·天津传染病医院
- 天津·天津市第四医院
- 天津·天津市第五中心医院
- 广东·粤北人民医院
- 辽宁·大连医科大学附属医院
- 辽宁·大连中医院
- 辽宁·中国医科大学第二附属医院
- 辽宁·二〇二医院
- 辽宁·省人民医院
- 江苏·南京中医院
- 江苏·雨花医院
- 江苏·无锡惠山人民医院
- 江苏·靖江中医院
- 江苏·常熟第一人民医院
- 江苏·扬中市人民医院
- 江苏·武警8690部队医院
- 江苏·中国人民解放军第一〇一医院
- 山东·山东省立医院
- 山东·山东疾病预防控制中心
- 山东·山东荣军总医院
- 山东·济南儿童医院
- 山东·聊城国际和平医院
- 山东·淄博市人民医院
- 山东·潍坊海洋化工人民医院
- 山东·青岛市立医院
- 山东·青岛医学院附属医院
- 山东·青岛第八人民医院
- 山东·胶南市中医院
- 浙江·宁波康复中心
- 浙江·上虞中医院
- 浙江·绍兴第七人民医院
- 浙江·省人民医院
- 浙江·杭州五云山疗养院
- 浙江·浙江省中医院
- 浙江·嘉兴妇保医院
- 福建·三明第一医院
- 福建·邵武铁路医院
- 福建·福州肺科医院
- 河北·河北新乐市人民医院
- 河北·河北省第四人民医院
- 河北·河北省职工医院
- 河北·河北友爱医院
- 湖北·武汉现代女子医院
- 湖南·湖南省肿瘤医院
- 湖南·湖南省儿童医院
- 湖南·中南大学湘雅医院
- 湖南·岳阳第一人民医院
- 湖南·张家界人民医院
- 江西·赣州市联创房地产
- 江西·赣州市人民医院
- 江西·宜春人民医院
- 四川·奉节人民医院
- 四川·广元410医院
- 贵州·贵州省遵义医学院住院楼
- 内蒙·内蒙古疾病预防控制中心
- 新疆·自治区人民医院
- 新疆·石河子二医院
- 新疆·武警医院
-



上海·龙华医院



北京·同仁医院



济南·省立医院



南京·中医院



PUMPS

上海熊猫集团



PUMPS

Shanghai Panda Group



成都·一品天下



济南·正大福瑞达



上海·莘庄乐购



合肥·卷烟厂

- 北京·引潮入城改建工程
- 北京·大运河项目
- 上海·银行大厦
- 上海·喜利得(中国)有限公司
- 上海·市经纺集团
- 上海·上海卷烟集团公司
- 上海·中集集团有限公司
- 上海·AAB(中国)有限公司
- 上海·上海大众汽车有限公司
- 天津·海洋石油股份有限公司
- 天津·津滨轻轨快速集团
- 天津·大港油田集团公司
- 广东·鸿达集团
- 辽宁·国电电力大连庄河发电有限公司
- 辽宁·鞍钢蒂森克虏伯发展有限公司
- 辽宁·冰山集团有限公司
- 辽宁·沈阳飞机制造厂
- 辽宁·沈阳市造币厂
- 辽宁·辽宁石化
- 辽宁·吉林石化
- 辽宁·大庆石化
- 江苏·吉利汽车研发集团
- 江苏·联合铁钢(中国)有限公司
- 江苏·电气集团
- 江苏·中国航空建设发展总公司
- 江苏·苏州富士康科技集团有限公司
- 山东·矿业集团
- 山东·滨州渤海活塞有限公司
- 山东·北海船厂
- 山东·泰科电子有限公司
- 浙江·康鑫纤维有限公司
- 浙江·大丰实业有限公司
- 浙江·农夫山泉千岛湖水厂
- 浙江·新协通机电物资公司
- 浙江·华尔润集团
- 安徽·合肥叉车集团铸钢厂
- 安徽·合肥海尔集团工业园
- 安徽·合肥卷烟总厂
- 安徽·合肥佳通轮胎厂
- 安徽·芜湖海螺水泥集团
- 安徽·安庆皖江发电厂
- 安徽·淮南矿业集团
- 安徽·金威药业
- 安徽·双鹤药业
- 福建·龙岩合溪水电站
- 福建·福鼎牛头山水电站
- 福建·长乐滨海工业园
- 河南·神火集团自备电厂
- 湖北·武汉武制集团二硅厂
- 湖南·华润电力鲤鱼江电厂
- 湖南·凤滩发电有限责任公司
- 陕西·渭河煤化工集团
- 江西·昌河九机制造公司
- 江西·晨鸣纸业
- 吉林·一汽集团
- 重庆·太极集团
- 四川·西气东输气田建设项目
- 四川·五粮液集团
- 贵州·遵义卷烟厂
- 贵州·贵州铝厂
- 贵州·红枫发电厂
- 云南·有色基地冶炼厂
- 云南·昆明二电厂
- 云南·茅粮白酒业集团有限公司
- 云南·文山马鹿塘水电站
- 甘肃·中国石油兰州石化分公司
- 甘肃·煤业集团
- 甘肃·华庆石油股份有限公司
- 内蒙·包钢集团
- 新疆·八一钢铁集团有限公司
- 新疆·天业电力
- 新疆·电力建设公司
- 新疆·芳草湖污水处理厂
-



贵州·崇道高速公路



徐州·工交大厦



济南·新华书店



贵州·贵州建校



广州·美术学院美术馆



青岛·潜艇学院综合楼

- 北京·中共中央党校
- 北京·中国政法大学
- 北京·青年政治学院
- 北京·北京工业大学
- 北京·中国林业大学
- 北京·北京航空航天大学
- 上海·复旦大学
- 上海·同济大学
- 上海·上海交通大学
- 上海·上海外国语大学
- 上海·华东理工大学
- 上海·上海理工大学
- 上海·上海师范大学
- 上海·华东师范大学
- 上海·上海工程技术大学
- 天津·天津工业大学
- 天津·天津体育学院
- 天津·南开中医学院
- 广东·广州大学城
- 广东·中山大学
- 广东·广东工业大学
- 广东·华南师范大学
- 辽宁·大连理工大学
- 辽宁·大连水产学院
- 辽宁·大连软件学院
- 辽宁·沈阳师范学院
- 辽宁·沈阳医学院
- 辽宁·沈阳化工学院
- 辽宁·东北大学
- 辽宁·辽宁工业大学
- 辽宁·大连理工大学
- 辽宁·中国医科大学
- 辽宁·辽宁石油化工大学
- 江苏·东南大学新校区
- 江苏·南京工程兵学院
- 江苏·南京工业大学
- 江苏·南京药科大学
- 山东·山东师范学院
- 山东·山东经济学院
- 山东·山东轻工业学院
- 山东·山东财政学院
- 山东·山东体育学院
- 山东·中国海洋大学新校区
- 山东·中国海洋大学
- 山东·青岛理工大学新校区
- 浙江·中共宁波市委党校
- 浙江·浙江旅游职业技术学院
- 安徽·安徽医科大学
- 安徽·合肥工业大学
- 安徽·中国科技大学
- 安徽·安徽农业大学
- 河北·河北省农业大学
- 河北·河北省师范大学
- 河北·河北行政学院
- 河北·河北大学研究生楼
- 河南·郑州大学新区教学楼
- 江西·江西师范大学
- 江西·江西财经大学
- 江西·江西理工大学
- 江西·南昌大学
- 福建·福州大学
- 湖南·长沙大学
- 湖南·吉首大学
- 四川·成都电子科技大学
- 四川·成都市卫生学校
- 甘肃·兰州大学
- 甘肃·甘肃理工大学
- 新疆·新疆医学院
- 新疆·经济管理学院
- 新疆·医科大学
- 贵州·贵州省工业建材学校
- 重庆·重庆交通大学
- 重庆·重庆工学院
-



广州·华师教学楼



青岛·中国海洋大学



北京·航空学院图书馆



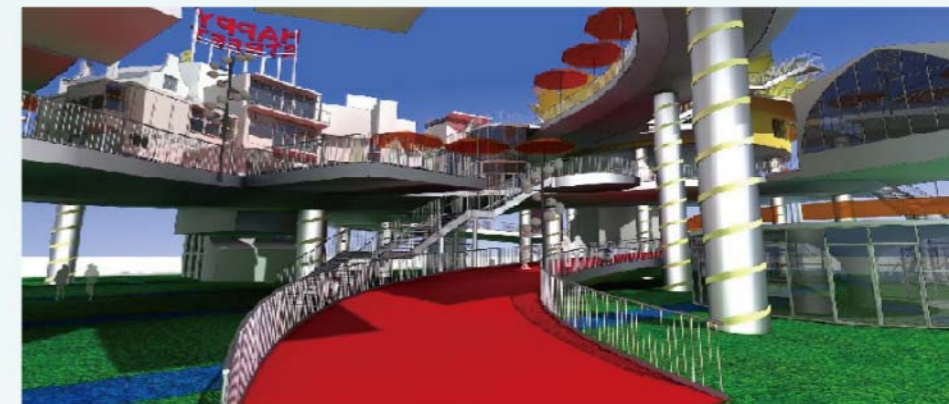
北京·中共中央党校



世博馆项目



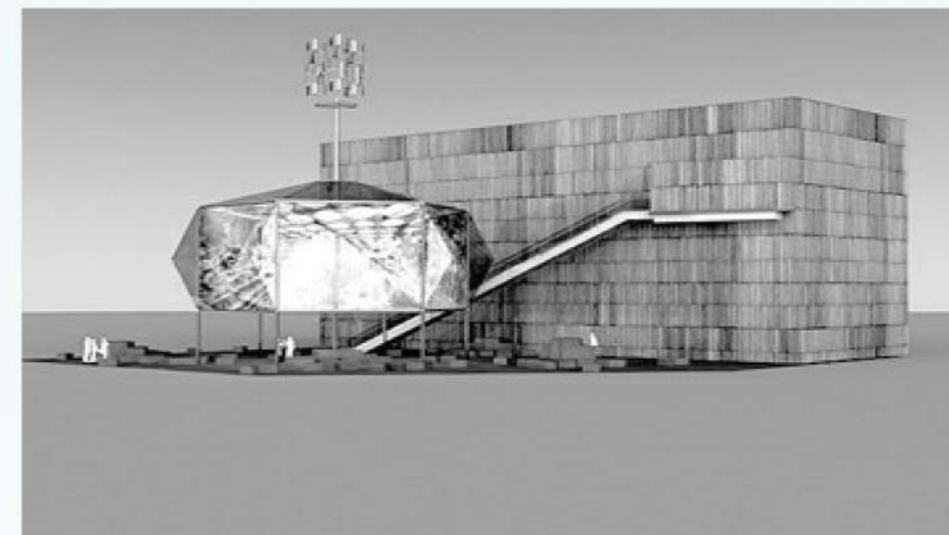
世博会C片区非洲联合馆



世博会C片区非洲联合馆



世博会船舶馆



世博会船舶馆



世博会国家电网馆



世博会国家电网馆



世博会C片区非洲联合馆



世博会船舶馆



世博会国家电网馆

上海熊猫机械集团全国销售网络图



誠信仁愛
成爲最佳