



熊猫集团



Shanghai Panda Group

上海熊猫机械(集团)有限公司

厂部地址: 上海市沪青平公路2599号

青浦工业园区熊猫高科技工业园

<http://www.panda.sh.cn>

电话: 021-59863888 59755522

传真: 021-59867777

邮编: 201704

明天会更好



本公司对产品具有改进权, 如有改动, 恕不通知

2011年3月印制

XBD-HY系列稳压缓冲多级消防泵

XBD-HY series pressure maintaining buffer multi-stage fire pump

XBD-Q系列离心式潜水消防泵

XBD-Q series centrifugal type submersible fire pump



上海熊猫机械(集团)有限公司

SHANGHAI PANDA MACHINE (GROUP) CO., LTD.

Shanghai Panda Shanghai Panda Shanghai Panda Shanghai Panda Shanghai Panda



公司 简介

- 上海熊猫机械(集团)有限公司是上海市高新技术企业,是集水泵、成套设备的研发、生产、销售为一体的现代化大型企业集团,泵行业综合实力上海市排名第一,集团公司在全国拥有五大生产基地,下设38家分公司。是行业内拥有自主知识产权最多的企业,建筑楼宇用泵市场占有率位居全国第一!
- 集团主要生产水泵、无负压供水设备、智能化箱式泵站、中水处理设备、电气控制设备、成套供水设备、空压机、清洗机清洁机械设备等。年销售额2007年9.3亿元,2008年11.5亿元,2009年13.8亿元,其中出口额超1亿元。
- 集团公司以“节能、高效、环保、服务社会”为使命,不断进行技术创新,引进国际先进技术,提升产品的科技含量,成功研发了具有国际水准的系列产品;产品获得国家免检证书,是国家科技部、商务部,质检总局,环保总局联合认证并推广的国家重点新产品。是国家康居工程首选产品,被中国质量认证中心认定的新型节能产品,同时获国家专利150余项,多项产品填补了国内空白。其中4项专利产品入选《国家建筑标准设计图集》,6项专利产品是上海市高新技术成果转化项目,并在2009年负责起草《罐式管网叠压供水设备》、《箱式叠压给水设备》两项国家标准,其中《箱式叠压给水设备》已正式发布(标准号GB/T 24603-2009)。
- 公司拥有工业产品生产许可证,纯水生产许可证及各相关行业的进网许可证,并获得多项证书及荣誉:ISO9001-2000版国际质量认证、ISO14001-2004环境管理体系认证、CE认证、AAA资信等级、国家免检产品、国家节能产品认证、国家重点新产品、上海市高新技术企业、上海市先进企业、上海市名牌产品、上海市著名商标等。这是200多名技术人员及2800多名员工智慧的结晶。
- 公司产品使用于北京奥运会场馆、山东全运会场馆、上海世博会场馆、广州亚运会场馆等国家重点工程,广泛得到客户好评。
- 为满足客户的需求,真正落实“以客户需求为导向”的营销理念,公司在全国设立了8个营销分中心,并通过遍布全国的200多个办事处向客户提供着零距离的服务。
- 让我们共同为中国给排水超越国际先进水平做贡献!我们坚信“明天会更好”。

目 录

XBD系列稳压缓冲多级消防泵产品特点.....	1
XBD系列稳压缓冲多级消防泵工作原理.....	1
XBD系列稳压缓冲多级消防泵型号说明.....	1
XBD系列稳压缓冲多级消防泵技术数据.....	2
XBD系列稳压缓冲多级消防泵外型安装尺寸图.....	2
XBD系列稳压缓冲多级消防泵外型图.....	13
XBD系列稳压缓冲多级消防泵调压方法及注意事项.....	14
XBD-Q系列离心式潜水消防泵产品概述、工作条件、型号说明.....	15
XBD-Q系列离心式潜水消防泵电动机、主要零部件材料.....	16
XBD系列消防泵技术数据、外型尺寸图、外型尺寸表.....	17
XBD-Q系列潜水消防泵安装示意图.....	28
XBD-Q系列潜水消防泵安装尺寸表.....	30
XBD-Q系列潜水消防泵安装、试车注意事项.....	32





XBD系列稳压缓冲多级消防泵

产品特点

XBD-HY系列稳压缓冲消防泵最大的特点是变流稳压，流量—扬程曲线变化很平坦，即泵从零到所需最大流量范围内变化时，其扬程变化在6%以内，且小流量或零流量时不超压，确保消防工作的正常进行，大大提高了灭火效率及消防设备和消防人员的安全可行性。

XBD-HY系列稳压消防泵，具有缓闭止回功能，当水泵停止运行时，阀门自动关闭，有效防止水锤冲击损坏设备，保证水泵的安全运行。其叶轮、导叶均用不锈钢板冲压焊接而成，轴封采用机械密封，内部结构合理，大大提高了工作可靠性，减少定期巡检次数，且整机外形美观、运行平稳、噪音轻微。

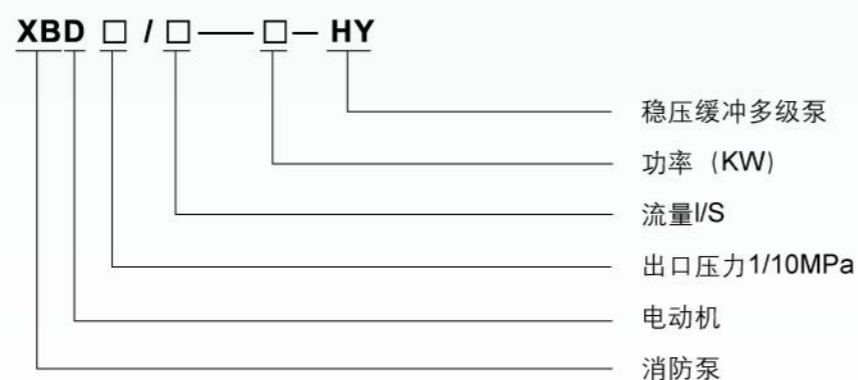
该系列泵采用普通电机驱动，提高部件的互换性，本产品的推广，标志着我国消防泵技术的重大突破，将会带来显著的社会效益和经济效益。



工作原理

用于稳定管网压力避免水锤冲击的工程用消防泵。由泵水力件与压力调节控制水力件组成，按水力操作原理，将调节控制水力件设定一个压力值，利用水压自动操作，调节控制水力件上下移动，调节出口压力，（不管入口压力如何波动，出口流量如何变化），都维持在设定的压力值上。

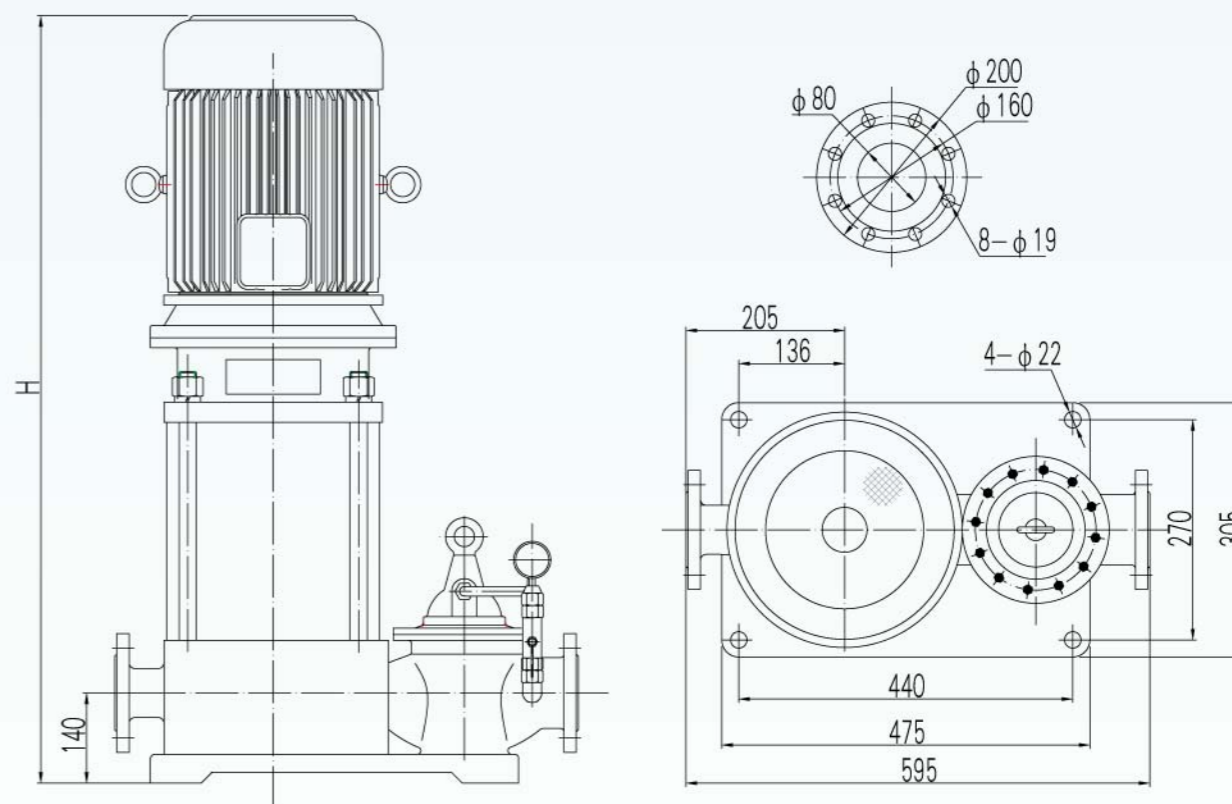
型号说明



XBD★★★/10-HY技术数据

序号	泵型号	流量	压力	转速	功率	重量	高度
		l/s	Mpa	r/min	kw	Kg	H(mm)
1	XBD3.5/10-5.5-HY	10	0.35	2900	5.5	203	1215
2	XBD4.8/10-7.5-HY	10	0.48	2900	7.5	232	1275
3	XBD6.0/10-11-HY	10	0.6	2900	11	262	1475
4	XBD7.2/10-11-HY	10	0.72	2900	11	264	1535
5	XBD8.5/10-15-HY	10	0.85	2900	15	320	1556
6	XBD9.5/10-15-HY	10	0.95	2900	15	323	1616
7	XBD11/10-18.5-HY	10	1.10	2900	18.5	336	1720
8	XBD12.0/10-18.5-HY	10	1.20	2900	18.5	338	1780
9	XBD13.5/10-22-HY	10	1.35	2900	22	396	1845
10	XBD16.0/10-30-HY	10	1.60	2900	30	452	1905

XBD★★★/10-HY外型安装尺寸图

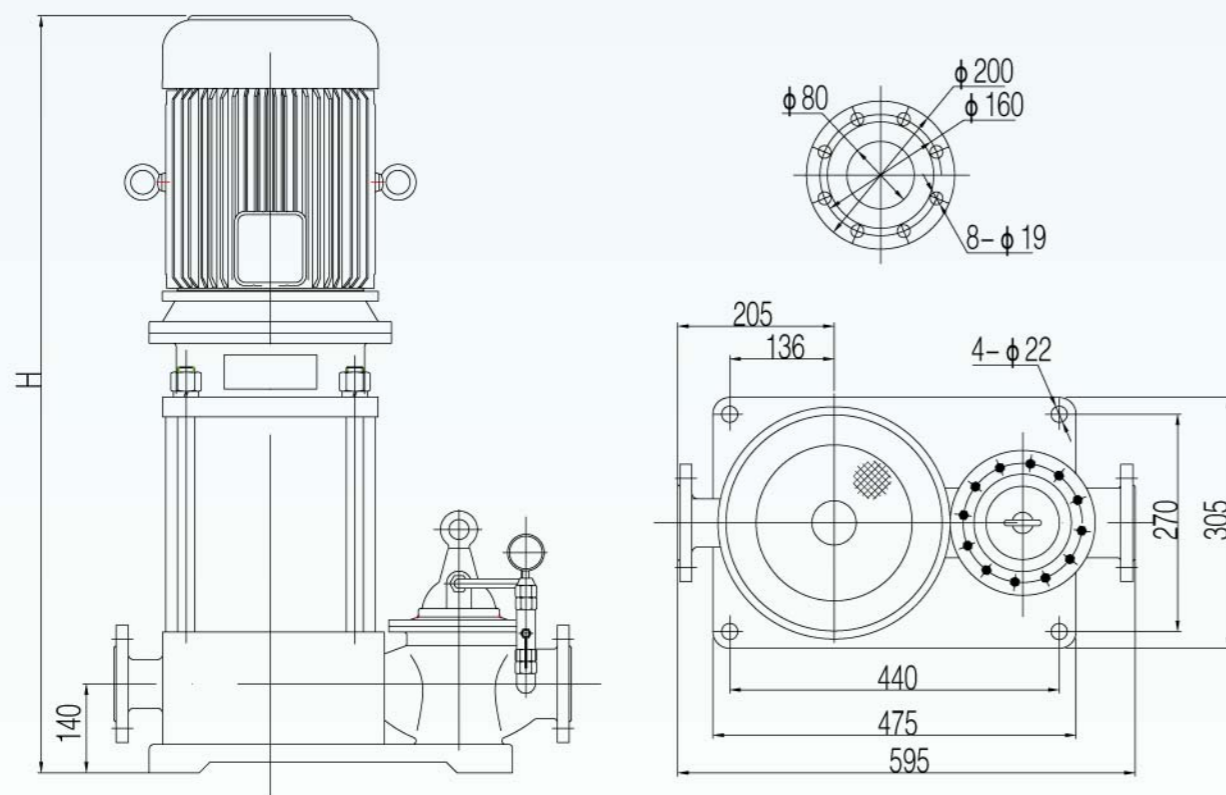




XBD★★★/15-HY技术数据

序号	泵型号	流量	压力	转速	功率	重量	高度
		l/s	Mpa	r/min	kw	Kg	H(mm)
1	XBD3.2/15-7.5-HY	15	0.32	2900	7.5	248	1155
2	XBD4.2/15-11-HY	15	0.42	2900	11	297	1315
3	XBD5.5/15-15-HY	15	0.55	2900	15	317	1375
4	XBD7.0/15-18.5-HY	15	0.70	2900	18.5	350	1480
5	XBD8.5/15-22-HY	15	0.85	2900	22	380	1560
6	XBD10.0/15-22-HY	15	1.00	2900	22	390	1620
7	XBD11.2/15-30-HY	15	1.12	2900	30	430	1785
8	XBD12.5/15-30-HY	15	1.25	2900	30	440	1845
9	XBD14.0/15-37-HY	15	1.40	2900	37	462	1905

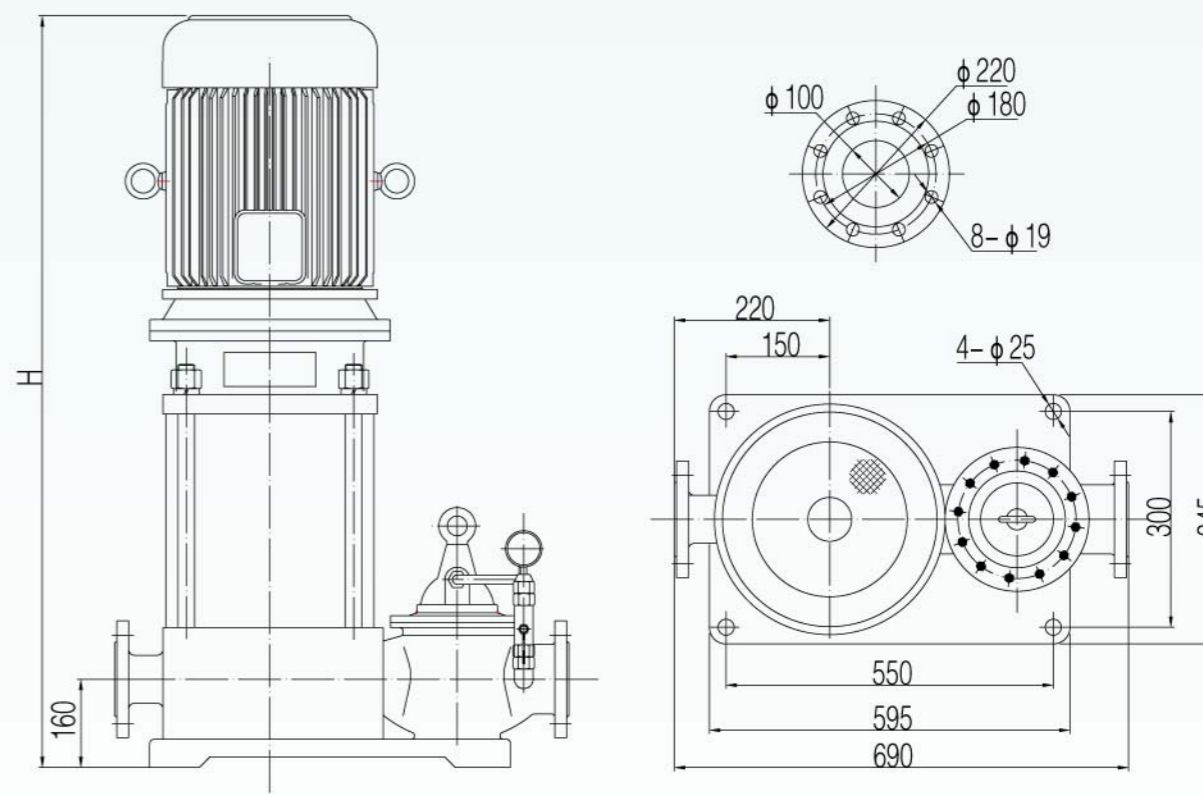
XBD★★★/15-HY外型安装尺寸图



XBD★★★/20-HY技术数据

序号	泵型号	流量	压力	转速	功率	重量	高度
		l/s	Mpa	r/min	kw	Kg	H(mm)
1	XBD3.2/20-11-HY	20	0.32	2900	11	326	1299
2	XBD4.2/20-15-HY	20	0.42	2900	15	348	1369
3	XBD5.5/20-18.5-HY	20	0.55	2900	18.5	386	1484
4	XBD7.0/20-22-HY	20	0.70	2900	22	431	1574
5	XBD8.4/20-30-HY	20	0.84	2900	30	503	1749
6	XBD10.0/20-30-HY	20	1.00	2900	30	505	1819
7	XBD11.2/20-37-HY	20	1.12	2900	37	612	1889
8	XBD12.5/20-37-HY	20	1.25	2900	37	616	1959
9	XBD14.0/20-45-HY	20	1.40	2900	45	643	2075
10	XBD16.0/20-55-HY	20	1.60	2900	55	690	2105

XBD★★★/20-HY外型安装尺寸图

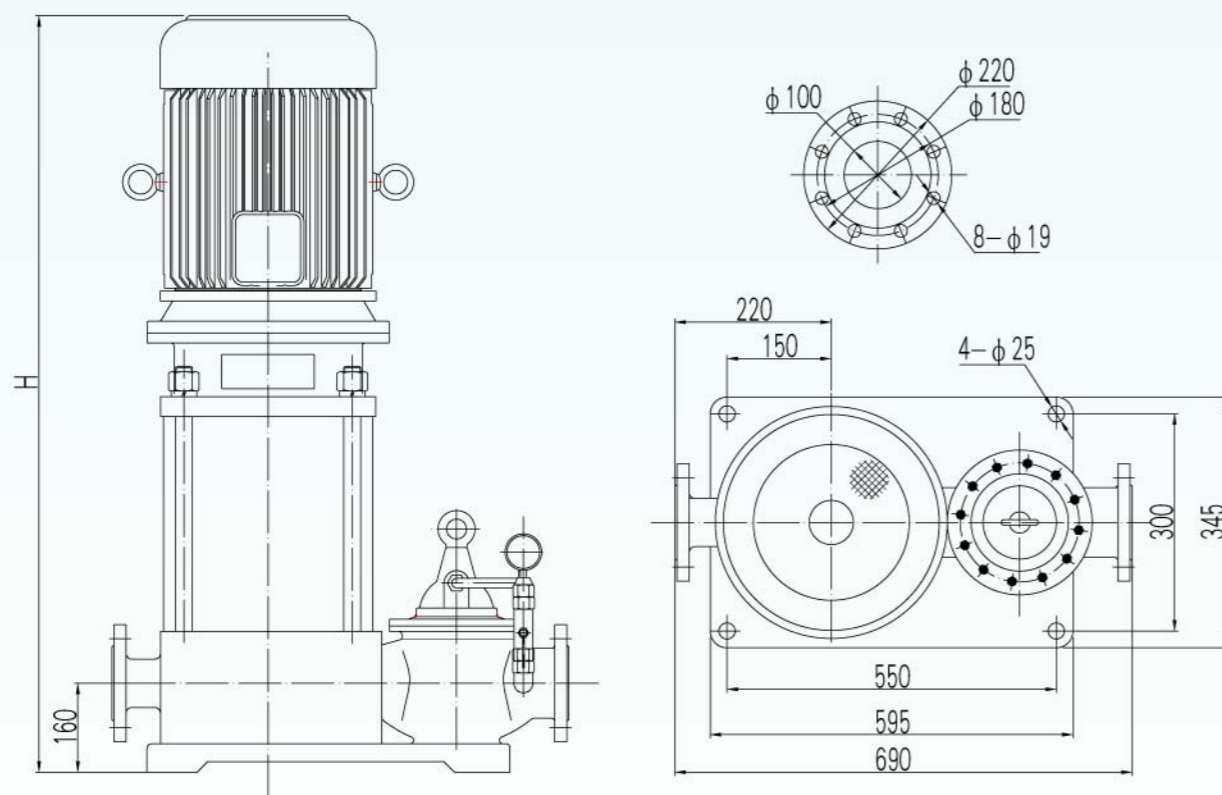




XBD★★★/25-HY技术数据

序号	泵型号	流量	压力	转速	功率	重量	高度
		l/s	Mpa	r/min	kw	Kg	H(mm)
1	XBD4.0/25-18.5-HY	25	0.40	2900	18.5	362	1385
2	XBD6.0/25-30-HY	25	0.60	2900	30	480	1596
3	XBD8.0/25-37-HY	25	0.80	2900	37	513	1682
4	XBD10.0/25-45-HY	25	1.00	2900	45	605	1808
5	XBD12.0/25-55-HY	25	1.20	2900	55	690	1979
6	XBD14.0/25-75-HY	25	1.40	2900	75	890	2135
7	XBD16.0/25-75-HY	25	1.60	2900	75	905	2222

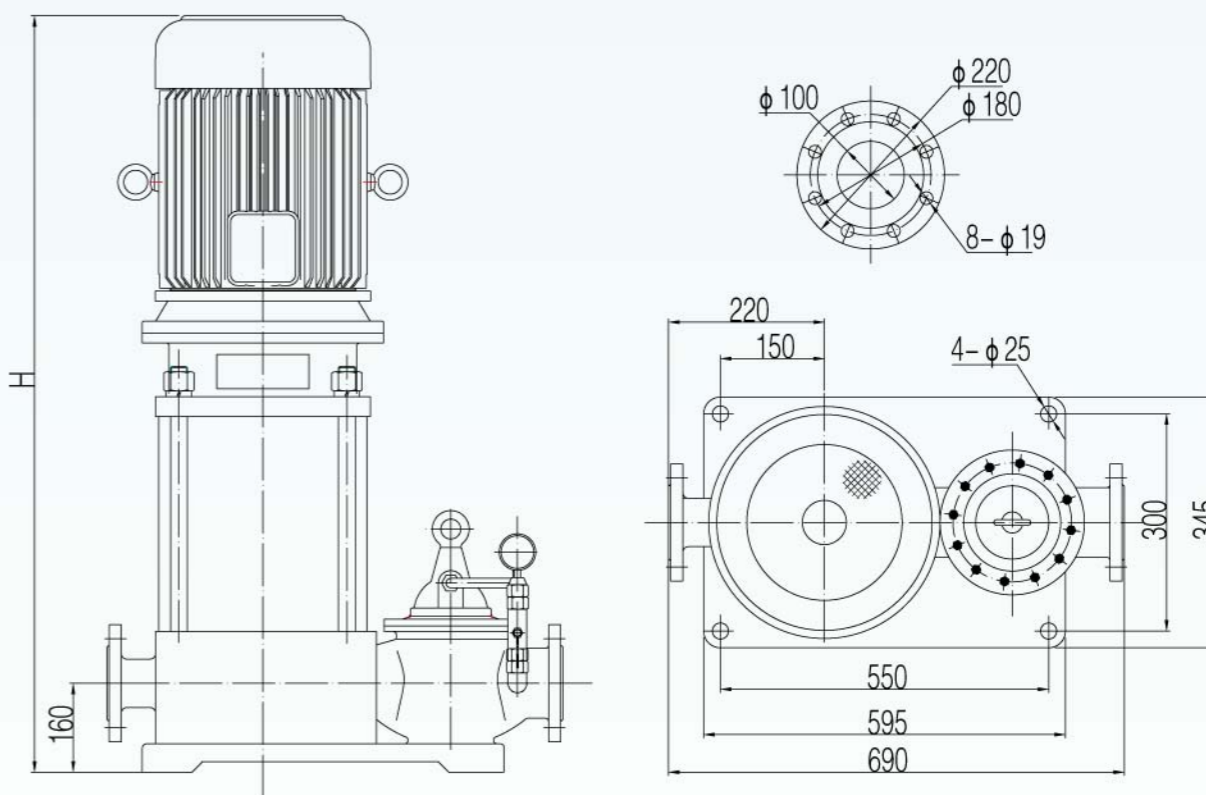
XBD★★★/25-HY外型安装尺寸图



XBD★★★/30-HY技术数据

序号	泵型号	流量	压力	转速	功率	重量	高度
		l/s	Mpa	r/min	kw	Kg	H(mm)
1	XBD3.5/30-18.5-HY	30	0.35	2900	18.5	362	1385
2	XBD5.2/30-30-HY	30	0.52	2900	30	480	1596
3	XBD6.8/30-37-HY	30	0.68	2900	37	513	1682
4	XBD8.5/30-45-HY	30	0.85	2900	45	605	1808
5	XBD10.5/30-55-HY	30	1.05	2900	55	690	1979
6	XBD12.5/30-75-HY	30	1.25	2900	75	890	2135
7	XBD14.0/30-75-HY	30	1.40	2900	75	905	2222
8	XBD15.5/30-75-HY	30	1.55	2900	75	1005	2301

XBD★★★/30-HY外型安装尺寸图

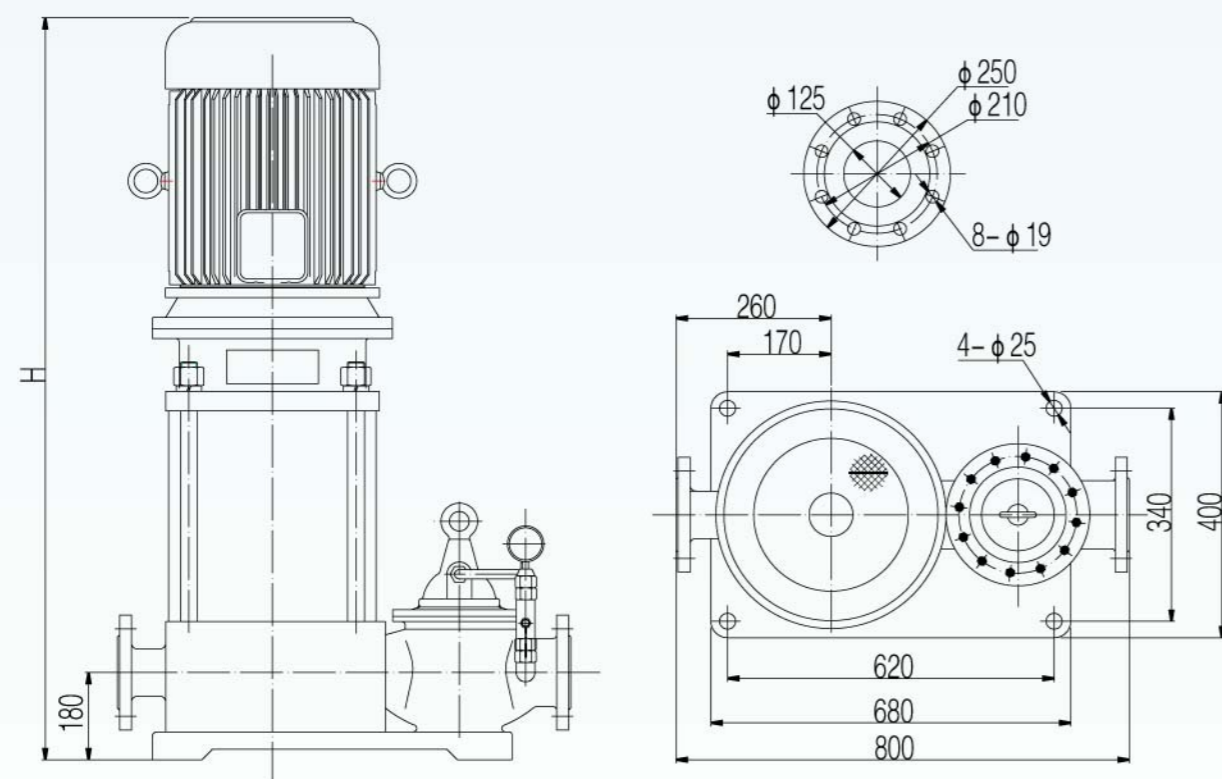




XBD★★★/35-HY技术数据

序号	泵型号	流量	压力	转速	功率	重量	高度
		l/s	Mpa	r/min	kw	Kg	H(mm)
1	XBD3.6/35-22-HY	35	0.36	2900	22	382	1452
2	XBD5.5/35-30-HY	35	0.55	2900	30	500	1611
3	XBD7.2/35-37-HY	35	0.72	2900	45	553	1774
4	XBD9.0/35-55-HY	35	0.90	2900	55	625	1884
5	XBD11.0/35-55-HY	35	1.10	2900	55	655	1958
6	XBD12.6/35-75-HY	35	1.26	2900	75	925	2102
7	XBD14.5/35-90-HY	35	1.45	2900	90	995	2226
8	XBD16.0/35-90-HY	35	1.60	2900	90	1025	2300

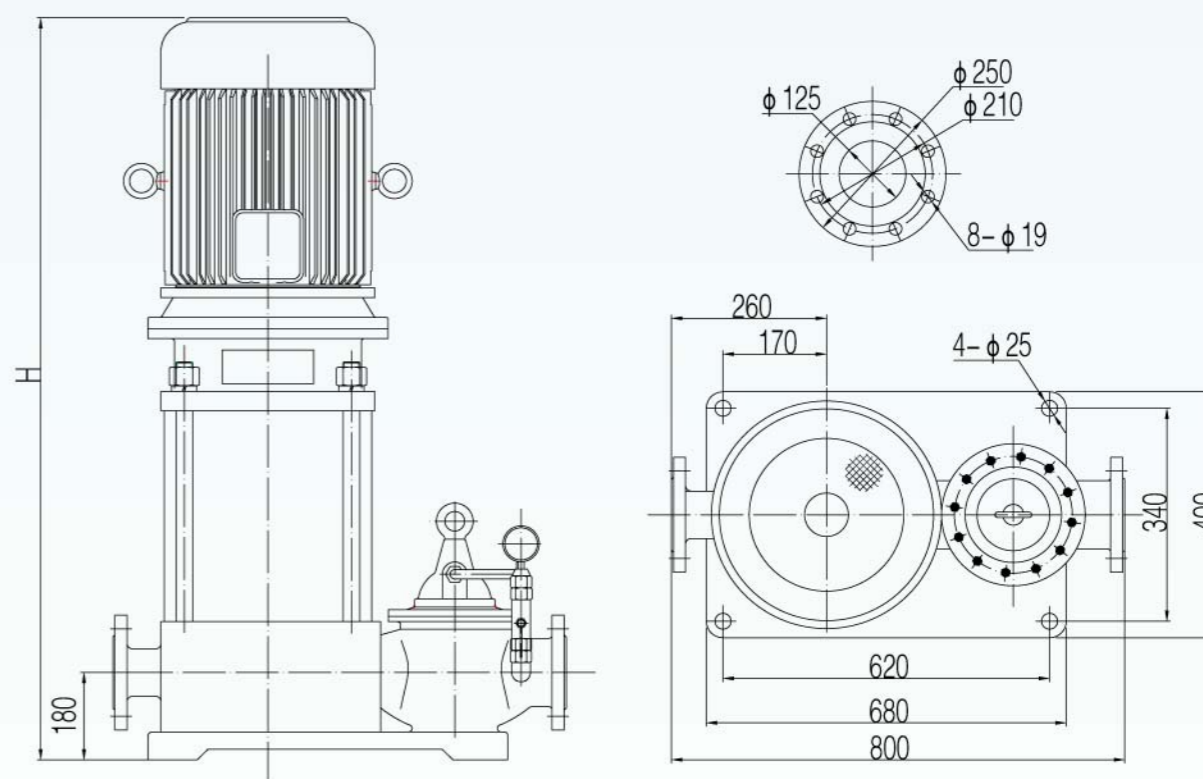
XBD★★★/35-HY外型安装尺寸图



XBD★★★/40-HY技术数据

序号	泵型号	流量	压力	转速	功率	重量	高度
		l/s	Mpa	r/min	kw	Kg	H(mm)
1	XBD3.2/40-22-HY	40	0.32	2900	22	382	1452
2	XBD4.5/40-30-HY	40	0.45	2900	30	500	1611
3	XBD6.0/40-45-HY	40	0.60	2900	45	553	1774
4	XBD7.5/40-55-HY	40	0.75	2900	55	625	1884
5	XBD9.0/40-55-HY	40	0.90	2900	55	655	1958
6	XBD10.5/40-75-HY	40	1.05	2900	75	925	2102
7	XBD12.0/40-90-HY	40	1.20	2900	90	995	2226
8	XBD13.5/40-90-HY	40	1.35	2900	90	1025	2300
9	XBD15.0/40-110-HY	40	1.50	2900	110	1825	2374

XBD★★★/40-HY外型安装尺寸图

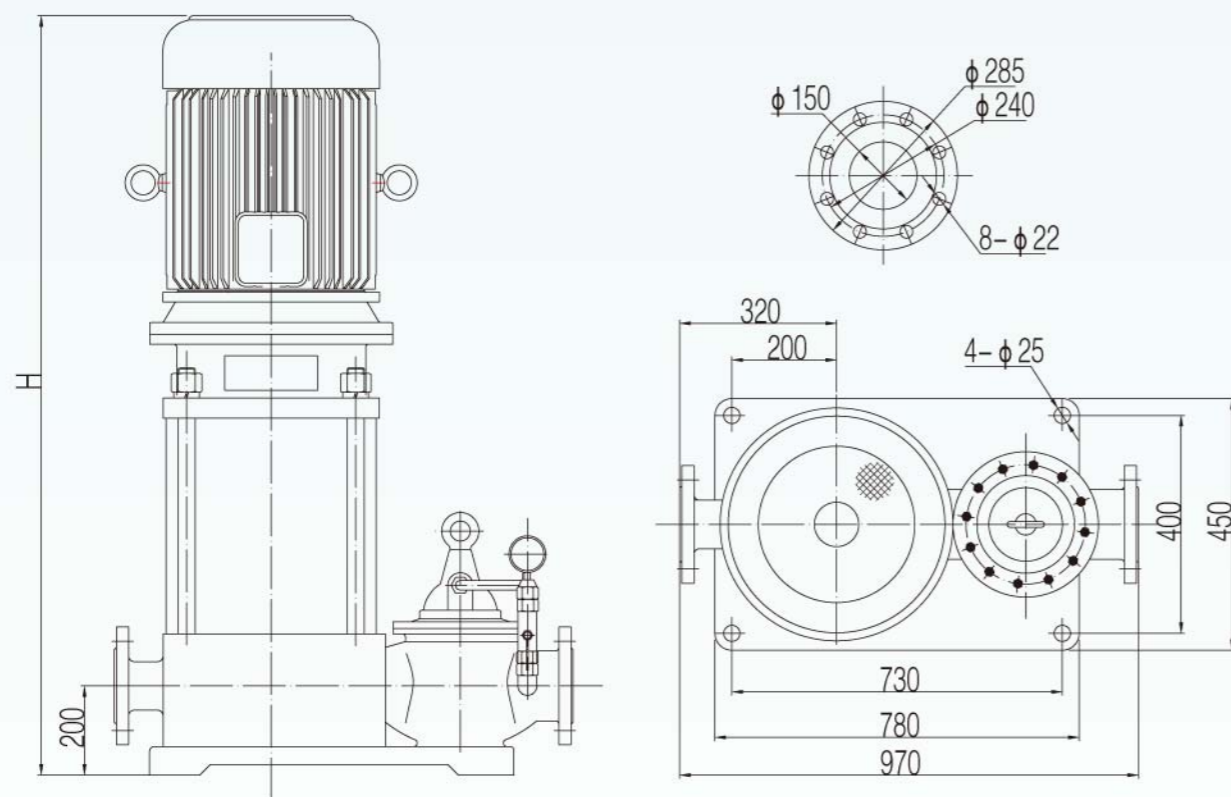




XBD★★★/45-HY技术数据

序号	泵型号	流量	压力	转速	功率	重量	高度
		l/s	Mpa	r/min	kw	Kg	H(mm)
1	XBD4.0/45-30-HY	45	0.40	2900	30	512	1655
2	XBD6.0/45-37-HY	45	0.60	2900	37	525	1742
3	XBD8.0/45-55-HY	45	0.80	2900	55	683	1954
4	XBD10.0/45-75-HY	45	1.00	2900	75	890	2112
5	XBD12.0/45-75-HY	45	1.20	2900	75	912	2199
6	XBD14.0/45-90-HY	45	1.40	2900	90	986	2336
7	XBD16.0/45-110-HY	45	1.60	2900	110	1296	2615

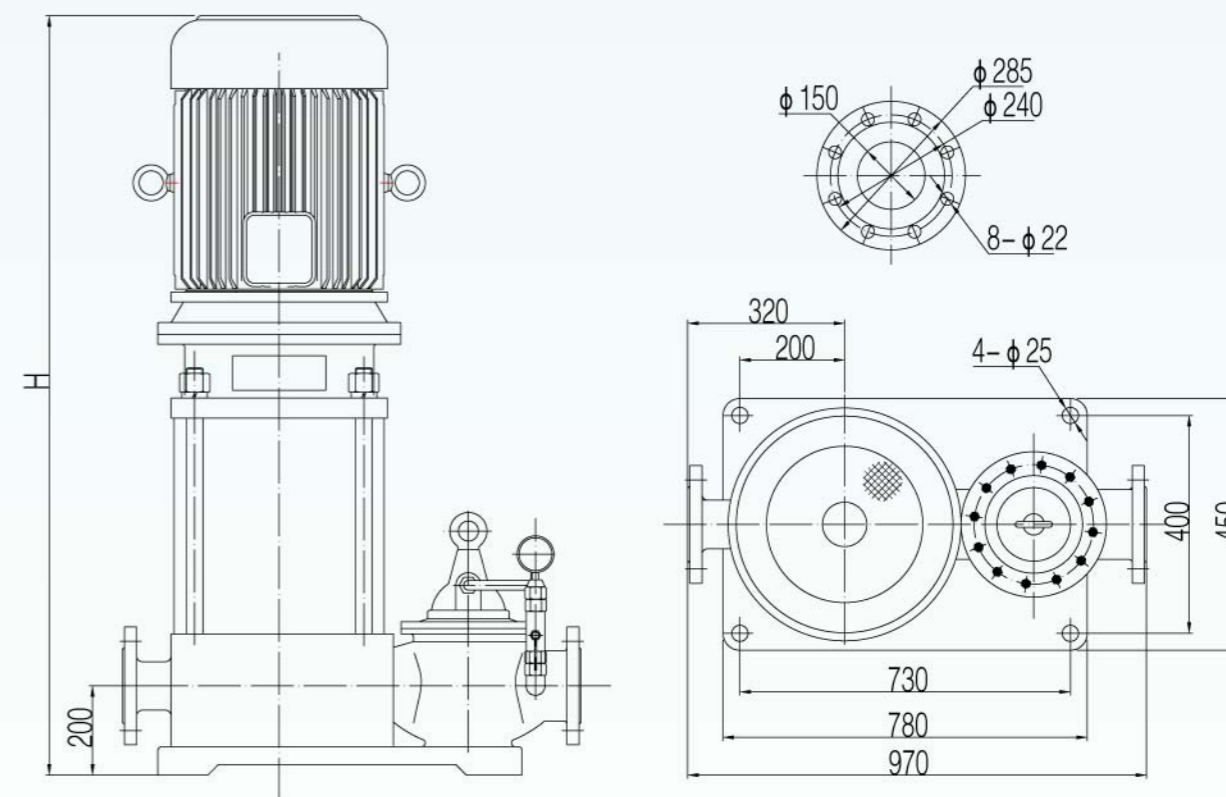
XBD★★★/45-HY外型安装尺寸图



XBD★★★/50-HY技术数据

序号	泵型号	流量	压力	转速	功率	重量	高度
		l/s	Mpa	r/min	kw	Kg	H(mm)
1	XBD3.5/50-30-HY	50	0.35	2900	30	512	1655
2	XBD5.0/50-37-HY	50	0.50	2900	37	525	1742
3	XBD7.0/50-55-HY	50	0.70	2900	55	683	1954
4	XBD8.5/50-75-HY	50	0.85	2900	75	890	2112
5	XBD10.0/50-75-HY	50	1.00	2900	75	912	2199
6	XBD12.0/50-90-HY	50	1.20	2900	90	986	2336
7	XBD13.5/50-110-HY	50	1.35	2900	110	1296	2615
8	XBD15.0/50-110-HY	50	1.50	2900	110	1496	2635

XBD★★★/50-HY外型安装尺寸图





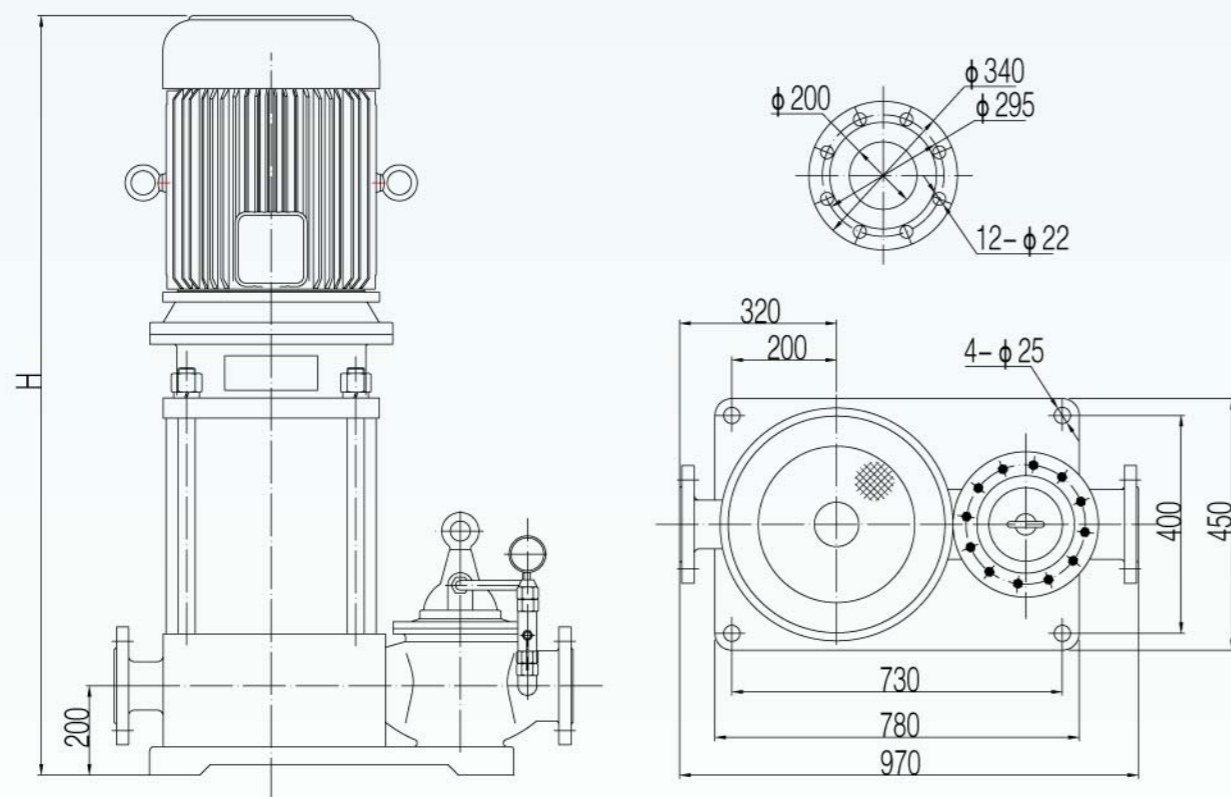
XBD★★★/55-HY技术数据

序号	泵型号	流量	压力	转速	功率	重量	高度
		l/s	Mpa	r/min	kw	Kg	H(mm)
1	XBD4.0/55-37-HY	55	0.40	2900	37	535	1695
2	XBD6.0/55-55-HY	55	0.60	2900	55	693	1810
3	XBD8.0/55-75-HY	55	0.80	2900	75	899	2025
4	XBD10.0/55-90-HY	55	1.00	2900	90	996	2112
5	XBD12.0/55-110-HY	55	1.20	2900	110	1306	2440
6	XBD14.0/55-110-HY	55	1.40	2900	110	1326	2526
7	XBD16.0/55-132-HY	55	1.60	2900	132	1506	2678

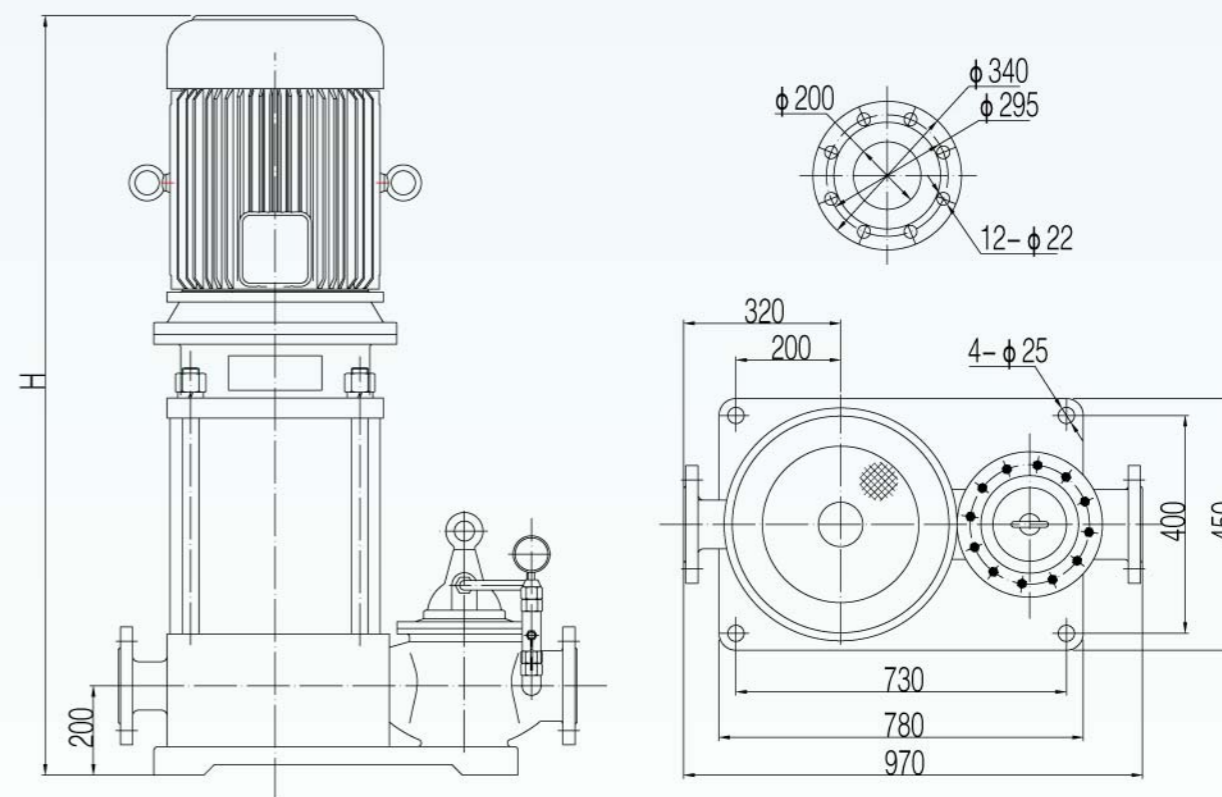
XBD★★★/60-HY技术数据

序号	泵型号	流量	压力	转速	功率	重量	高度
		l/s	Mpa	r/min	kw	Kg	H(mm)
1	XBD3.5/60-37-HY	60	0.35	2900	37	535	1695
2	XBD5.0/60-55-HY	60	0.50	2900	55	693	1810
3	XBD7.0/60-75-HY	60	0.70	2900	75	899	2025
4	XBD8.5/60-90-HY	60	0.85	2900	90	996	2112
5	XBD10.5/60-110-HY	60	1.05	2900	110	1306	2440
6	XBD12.0/60-110-HY	60	1.20	2900	110	1326	2526
7	XBD14.0/60-132-HY	60	1.40	2900	132	1506	2678
8	XBD16.0/60-132-HY	60	1.60	2900	132	1536	2675

XBD★★★/55-HY外型安装尺寸图

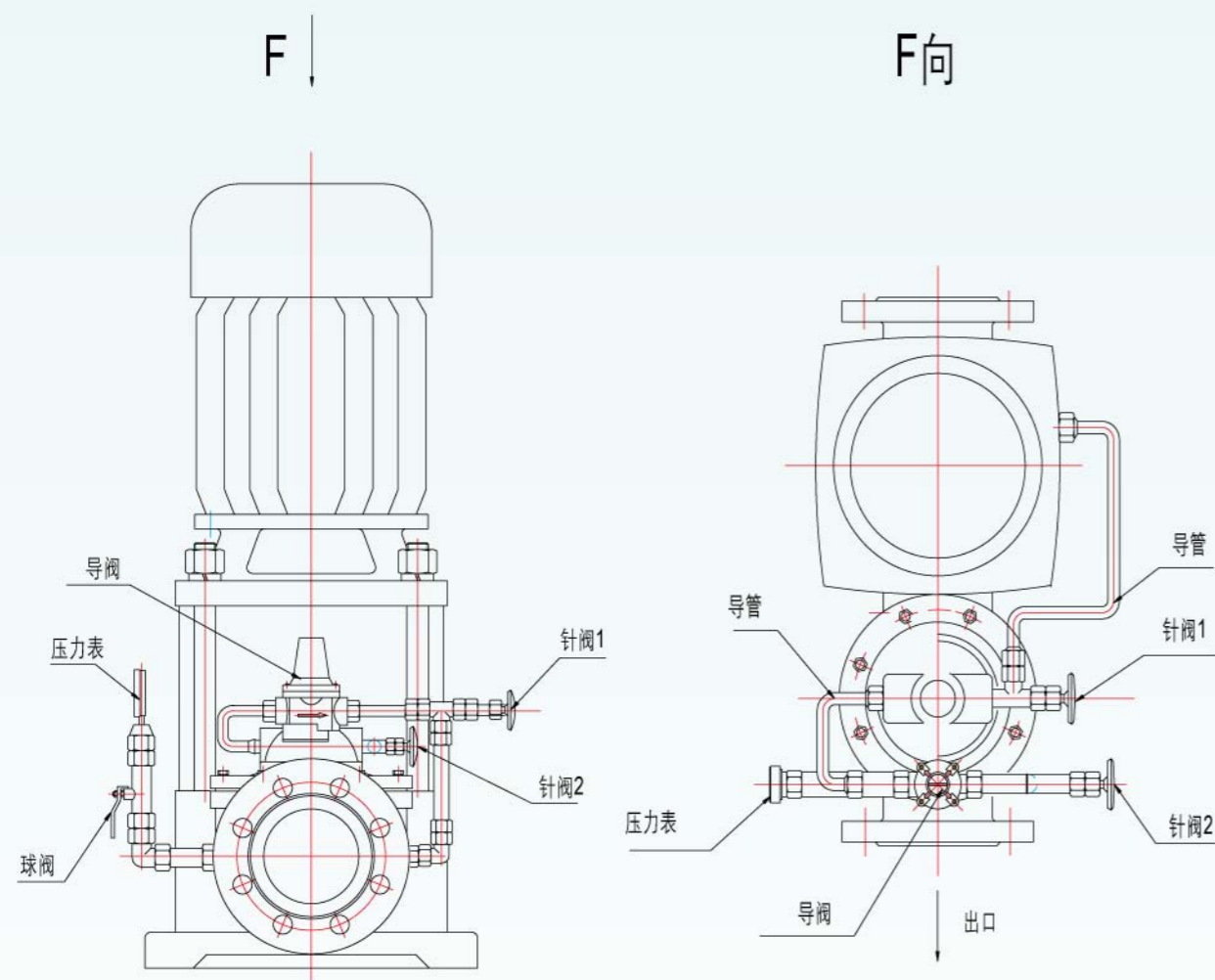


XBD★★★/60-HY外型安装尺寸图





■ XBD系列稳压缓冲多级消防泵外型图



■ 调压方法

- 1、先松开控制水力件（导阀）的保险盖，将调节螺杆退拧到最上位置（相对出口最低压力）。
- 2、启动泵组，调节出口阀门至额定压力值，慢慢顺时针拧动控制水力件的调节螺杆，出口压力将逐渐升高直到设定值为止，装上保险盖。
- 3、同时调节控制水力件的另一控制件（针阀1、针阀2），使经过两处的水流达到平衡，此时下游压力达到稳定。
- 4、逐步关闭出口阀门，减少流量至零流量，再开启出口阀门到额定流量，检查出口压力最大波动不超过 $\pm 6\%$ 。
- 5、如调正过头，须从第一步开始重调。

■ 注意事项

压力调节控制水力件在出厂时，已按照用户需求压力调节到位，不需用户再进行调节，如需要改变出口压力，必须由我公司专业人员指导进行，否则后果自负。



XBD-Q系列离心式潜水消防泵

产品概述

XBD-Q系列离心式潜水消防泵，是我公司根据市场需要而开发的新产品。其性能，技术条件符合GB6245-2006《消防泵》标准的要求，产品通过国家消防装备质量监督检测中心测试。

该系列离心式潜水泵是我公司利用优秀水力模型，根据用户的使用要求，精心设计而成，是集消防、潜水为一体的高效节能的环保产品。

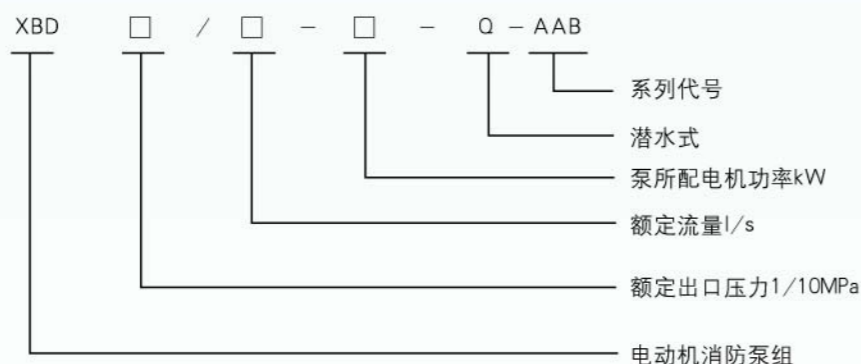
该系列离心式潜水泵根据客户的要求，可采用直接固定连接或采用导向装置连接（便于检修）。



工作条件

1. 介质温度 $\leq 40^{\circ}\text{C}$ 清水。
2. 水中的PH值为6.5~8.5。
3. 水中含固体杂质的体积比不超过0.1%，粒度不大于0.2mm。
4. 旋转方向：由电机向水泵看，顺时针旋转。

型号说明



示例:

XBD3/15-7.5-Q-AAB表示潜水消防泵组，流量为15l/s，额定出口压力为0.3MPa，配用电机功率为7.5kW，潜水式AAB系列。

电动机

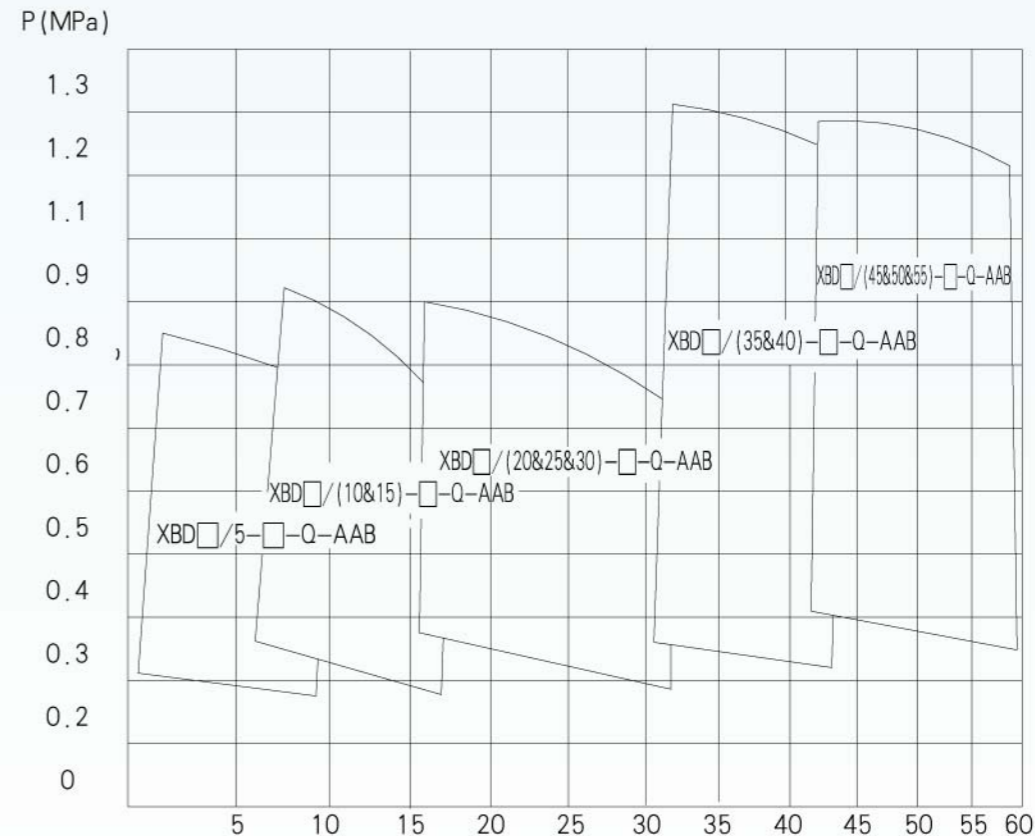
专用潜水电机

电压	频率	防护等级	绝缘等级
380V	50HZ	IP68	B或F

主要零部件材料

名称	材料
泵体	球铁
叶轮	铜合金、不锈钢
轴	不锈钢
轴封	机械密封 SiC、WC硬质合金

XBD系列消防泵型谱图



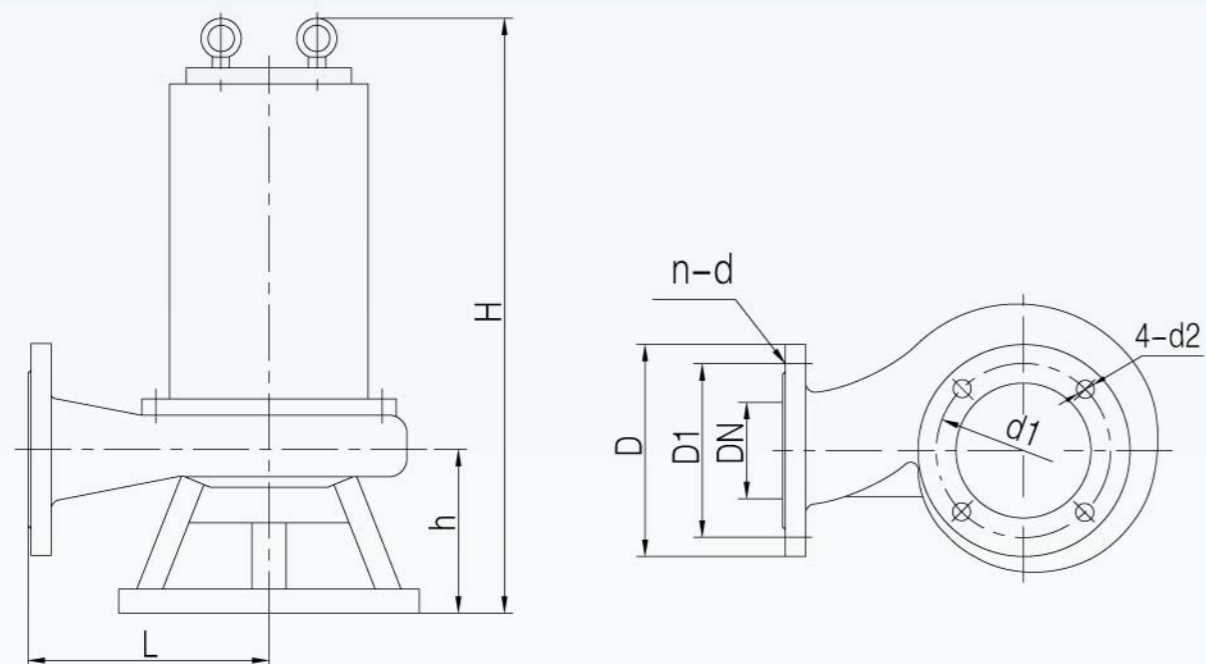
注：除以上标准规格，其它设计点流量、压力的消防泵亦可按用户要求制造。 Q (l/s)



XBD★★★/5-★★★/-Q-AAB技术数据

序号	泵型号	流量	压力	转速	功率	重量
		l/s	Mpa	r/min	kw	Kg
1	XBD2.9/5-4-Q-AAB	5	0.29	2900	4	75
2	XBD3.6/5-5.5-Q-AAB	5	0.36	2900	5.5	95
3	XBD4.2/5-7.5-Q-AAB	5	0.42	2900	7.5	105
4	XBD5.2/5-7.5-Q-AAB	5	0.52	2900	7.5	110
5	XBD6.9/5-11-Q-AAB	5	0.69	2900	11	166
6	XBD8.1/5-15-Q-AAB	5	0.81	2900	15	178

XBD★★★/5-★★★/-Q-AAB外型尺寸图



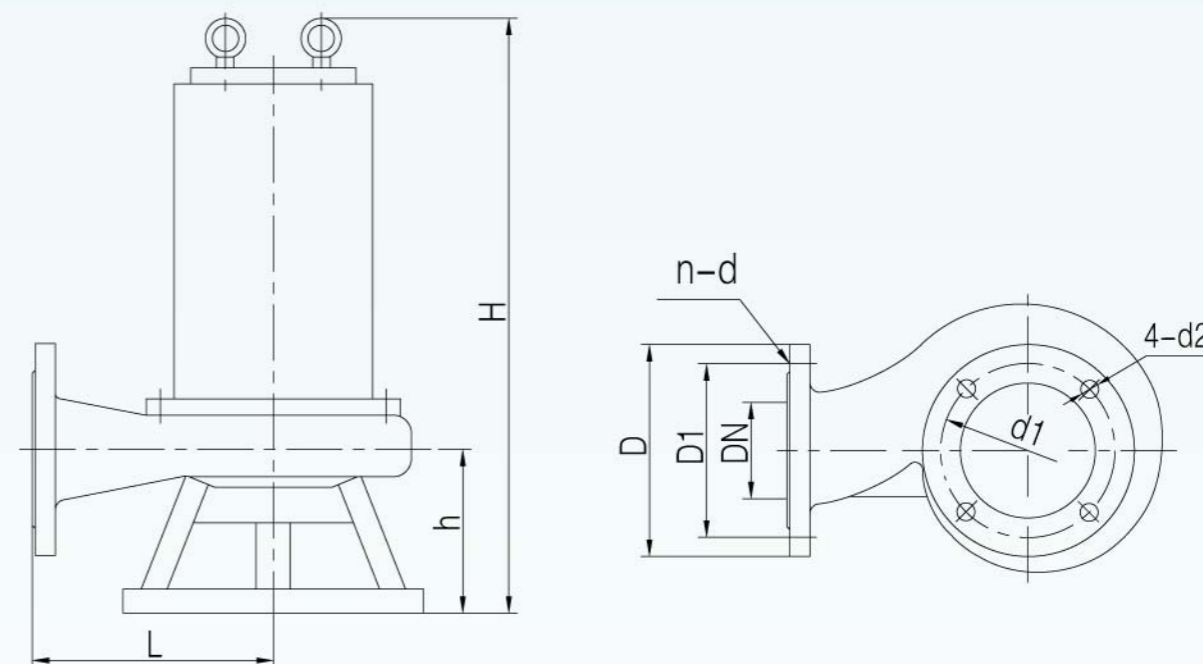
XBD★★★/5-★★★/-Q-AAB外型尺寸表

型号	L	h	H	DN	D1	D	n-d	d1	4-d2
XBD2.9/5-4-Q-AAB	180	130	620	65	Φ145	Φ185	4-Φ18	Φ225	4-Φ14
XBD3.6/5-5.5-Q-AAB	200	130	670						
XBD4.2/5-7.5-Q-AAB	200	130	670						
XBD5.2/5-7.5-Q-AAB	200	130	670						
XBD6.9/5-11-Q-AAB	225	130	830						
XBD8.1/5-15-Q-AAB	225	130	880						

XBD★★★/10-★★★/-Q-AAB技术数据

序号	泵型号	流量	压力	转速	功率	重量
		l/s	Mpa	r/min	kw	Kg
1	XBD3.4/10-7.5-Q-AAB	10	0.34	2900	7.5	115
2	XBD4.1/10-11-Q-AAB	10	0.41	2900	11	150
3	XBD5.3/5-15-Q-AAB	10	0.53	2900	15	155
4	XBD6.8/10-18.5-Q-AAB	10	0.68	2900	18.5	220
5	XBD8.2/10-22-Q-AAB	10	0.82	2900	22	250

XBD★★★/10-★★★/-Q-AAB外型尺寸图



XBD★★★/10-★★★/-Q-AAB外型尺寸表

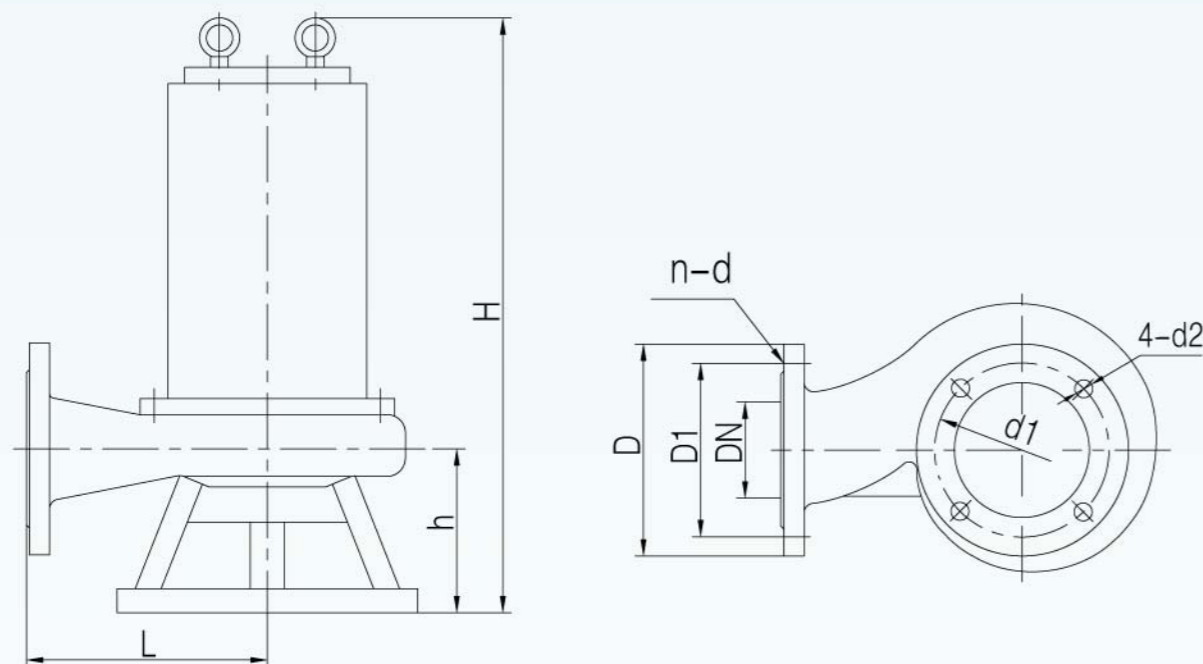
型号	L	h	H	DN	D1	D	n-d	d1	4-d2
XBD3.4/10-7.5-Q-AAB	279	156	780	80	Φ160	Φ200	8-Φ18	Φ230	4-Φ14
XBD4.1/10-11-Q-AAB	200	130	850						
XBD5.3/5-15-Q-AAB	200	130	895						
XBD6.8/10-18.5-Q-AAB	280	150	970						
XBD8.2/10-22-Q-AAB	280	150	1005						



XBD★★★/15-★★★/-Q-AAB技术数据

序号	泵型号	流量	压力	转速	功率	重量
		l/s	Mpa	r/min	kw	Kg
1	XBD3/15-7.5-Q-AAB	15	0.30	2900	7.5	115
2	XBD3.5/15-11-Q-AAB	15	0.35	2900	11	145
3	XBD4.5/15-15-Q-AAB	15	0.45	2900	15	160
4	XBD5.7/15-18.5-Q-AAB	15	0.57	2900	18.5	220
5	XBD7.5/15-22-Q-AAB	15	0.75	2900	22	255

XBD★★★/15-★★★/-Q-AAB外型尺寸图



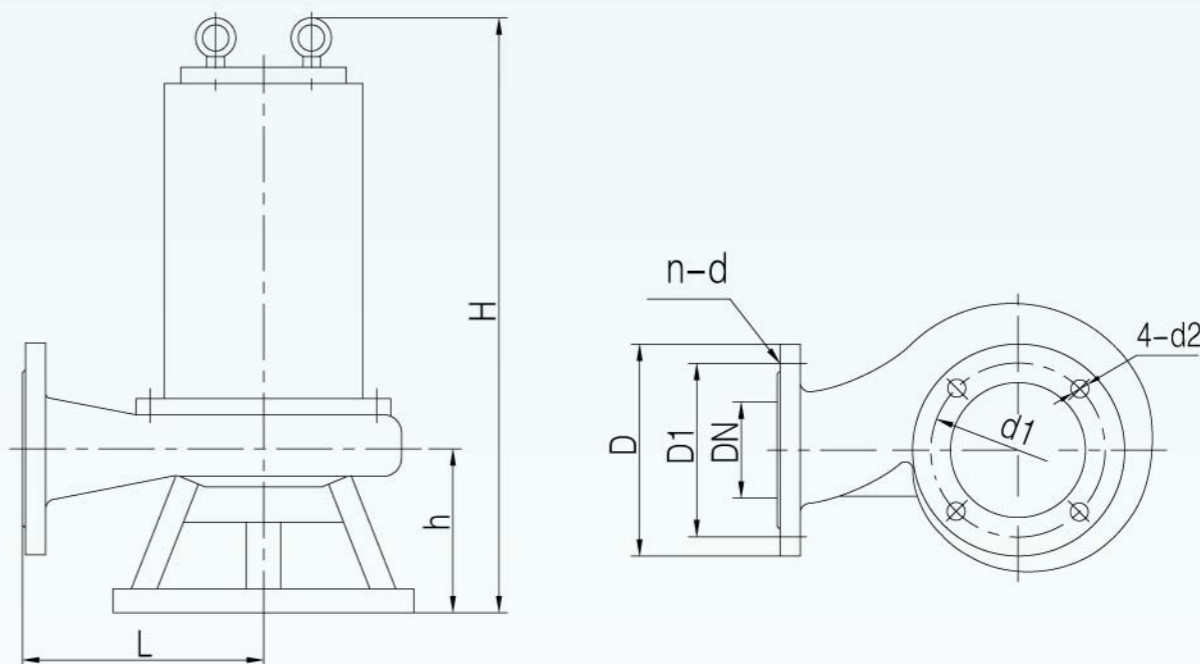
XBD★★★/15-★★★/-Q-AAB外型尺寸表

型号	L	h	H	DN	D1	D	n-d	d1	4-d2
XBD3/15-7.5-Q-AAB	279	156	780	80	Φ160	Φ200	8-Φ18	Φ230	4-Φ14
XBD3.5/15-11-Q-AAB	200	130	850					Φ225	4-Φ14
XBD4.5/15-15-Q-AAB	200	130	895					Φ225	4-Φ14
XBD5.7/15-18.5-Q-AAB	280	150	970					Φ315	4-Φ18
XBD7.5/15-22-Q-AAB	280	150	1005					Φ315	4-Φ18
								Φ315	4-Φ18

XBD★★★/20-★★★/-Q-AAB技术数据

序号	泵型号	流量	压力	转速	功率	重量
		l/s	Mpa	r/min	kw	Kg
1	XBD3.5/20-15-Q-AAB	20	0.35	2900	15	185
2	XBD4.2/20-18.5-Q-AAB	20	0.42	2900	18.5	220
3	XBD5.5/20-22-Q-AAB	20	0.55	2900	22	250
4	XBD6.9/20-30-Q-AAB	20	0.69	2900	30	405
5	XBD8.6/20-37-Q-AAB	20	0.86	2900	37	435

XBD★★★/20-★★★/-Q-AAB外型尺寸图



XBD★★★/20-★★★/-Q-AAB外型尺寸表

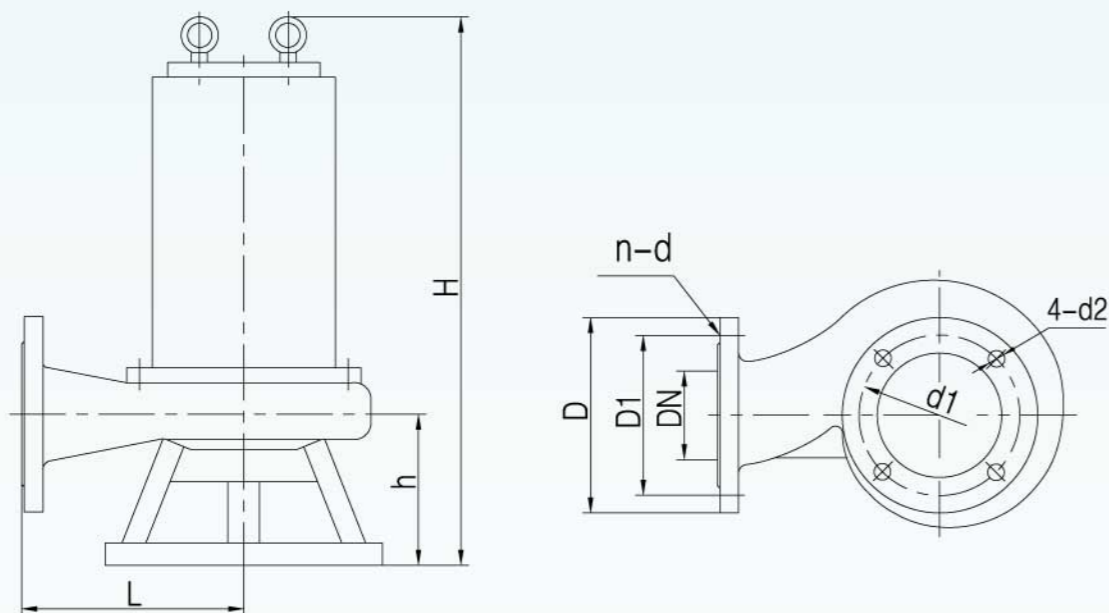
型号	L	h	H	DN	D1	D	n-d	d1	4-d2
XBD3.5/20-15-Q-AAB	250	155	940	100	Φ180	Φ220	8-Φ18	Φ225	4-Φ22
XBD4.2/20-18.5-Q-AAB	310	170	965					Φ310	4-Φ22
XBD5.5/20-22-Q-AAB	310	170	1000					Φ310	4-Φ22
XBD6.9/20-30-Q-AAB	310	170	1012					Φ310	4-Φ22
XBD8.6/20-37-Q-AAB	310	170	1012					Φ310	4-Φ22
								Φ310	4-Φ22



XBD★★★/25-★★★/-Q-AAB技术数据

序号	泵型号	流量	压力	转速	功率	重量
		l/s	Mpa	r/min	kw	Kg
1	XBD3.3/25-15-Q-AAB	25	0.33	2900	15	185
2	XBD4/25-18.5-Q-AAB	25	0.40	2900	18.5	220
3	XBD5.3/25-22-Q-AAB	25	0.53	2900	22	250
4	XBD6.6/25-30-Q-AAB	25	0.66	2900	30	405
5	XBD8.2/25-37-Q-AAB	25	0.82	2900	37	435
6	XBD9.6/25-45-Q-AAB	25	0.96	2900	45	490
7	XBD11/25-55-Q-AAB	25	1.10	2900	55	580
8	XBD12.6/25-75-Q-AAB	25	1.26	2900	75	700

XBD★★★/25-★★★/-Q-AAB外型尺寸图



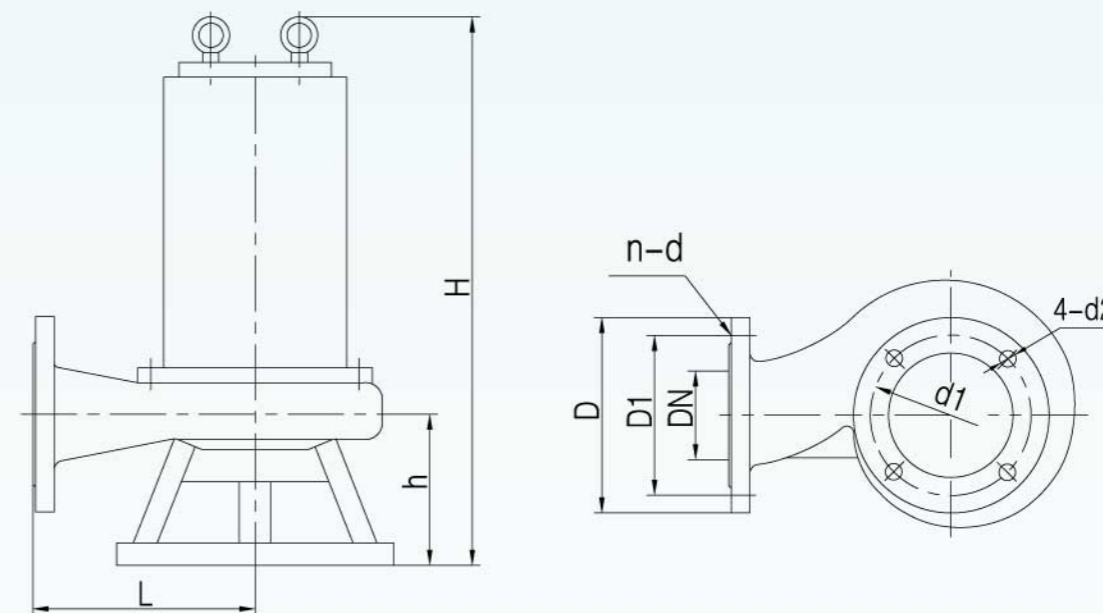
XBD★★★/25-★★★/-Q-AAB外型尺寸表

型号	L	h	H	DN	D1	D	n-d	d1	4-d2
XBD3.3/25-15-Q-AAB	250	155	940	100	Φ180	Φ220	8-Φ18	Φ225	4-Φ18
XBD4/25-18.5-Q-AAB	310	170	965					Φ310	4-Φ22
XBD5.3/25-22-Q-AAB	310	170	1000					Φ310	4-Φ22
XBD6.6/25-30-Q-AAB	310	170	1012					Φ310	4-Φ22
XBD8.2/25-37-Q-AAB	310	170	1012					Φ310	4-Φ22
XBD9.6/25-45-Q-AAB	340	200	1070					Φ440	4-Φ22
XBD9.6/25-45-Q-AAB	340	200	1070					Φ440	4-Φ22
XBD9.6/25-45-Q-AAB	340	200	1180					Φ440	4-Φ22

XBD★★★/30-★★★/-Q-AAB技术数据

序号	泵型号	流量	压力	转速	功率	重量
		l/s	Mpa	r/min	kw	Kg
1	XBD3.3/30-18.5-Q-AAB	30	0.33	2900	18.5	225
2	XBD4.7/30-22-Q-AAB	30	0.47	2900	22	260
3	XBD5.9/30-30-Q-AAB	30	0.59	2900	30	408
4	XBD7.5/30-37-Q-AAB	30	0.75	2900	37	438
5	XBD9/30-45-Q-AAB	30	0.90	2900	45	490
6	XBD10/30-55-Q-AAB	30	1.00	2900	55	580
7	XBD12/30-75-Q-AAB	30	1.20	2900	75	705

XBD★★★/30-★★★/-Q-AAB外型尺寸图



XBD★★★/30-★★★/-Q-AAB外型尺寸表

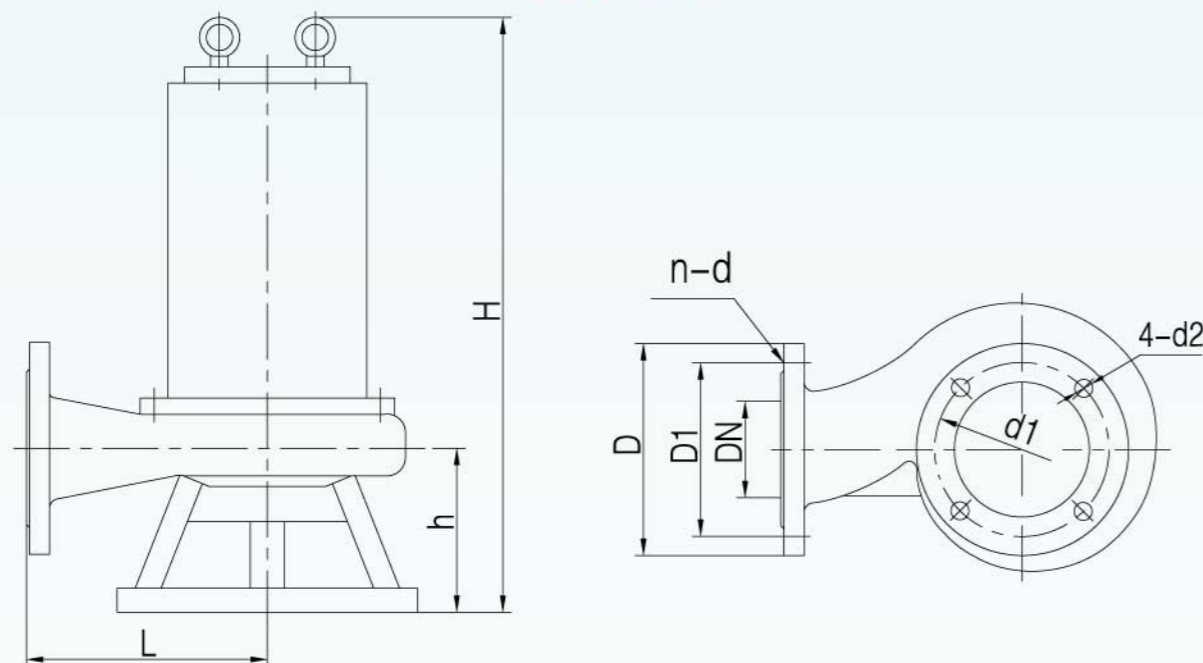
型号	L	h	H	DN	D1	D	n-d	d1	4-d2
XBD3.3/30-18.5-Q-AAB	310	170	965	100	Φ180	Φ220	8-Φ18	Φ310	4-Φ22
XBD4.7/30-22-Q-AAB	310	170	1000					Φ310	4-Φ22
XBD5.9/30-30-Q-AAB	310	170	1012					Φ310	4-Φ22
XBD7.5/30-37-Q-AAB	310	170	1012					Φ310	4-Φ22
XBD9/30-45-Q-AAB	340	200	1070					Φ310	4-Φ22
XBD10/30-55-Q-AAB	340	200	1070					Φ310	4-Φ22
XBD12/30-75-Q-AAB	340	200	1180					Φ310	4-Φ22



XBD★★★/35-★★★/-Q-AAB技术数据

序号	泵型号	流量	压力	转速	功率	重量
		l/s	Mpa	r/min	kw	Kg
1	XBD3.5/35-22-Q-AAB	35	0.35	2900	22	255
2	XBD3.9/35-22-Q-AAB	35	0.39	2900	22	255
3	XBD4.6/35-30-Q-AAB	35	0.46	2900	30	375
4	XBD5.2/35-37-Q-AAB	35	0.52	2900	37	400
5	XBD6.2/35-37-Q-AAB	35	0.62	2900	37	430
6	XBD7.3/35-45-Q-AAB	35	0.73	2900	45	490
7	XBD8.4/35-55-Q-AAB	35	0.84	2900	55	580
8	XBD10.2/35-75-Q-AAB	35	1.02	2900	75	705
9	XBD11.2/35-75-Q-AAB	35	1.12	2900	75	710
10	XBD13/35-90-Q-AAB	35	1.3	2900	90	790

XBD★★★/35-★★★/-Q-AAB外型尺寸图



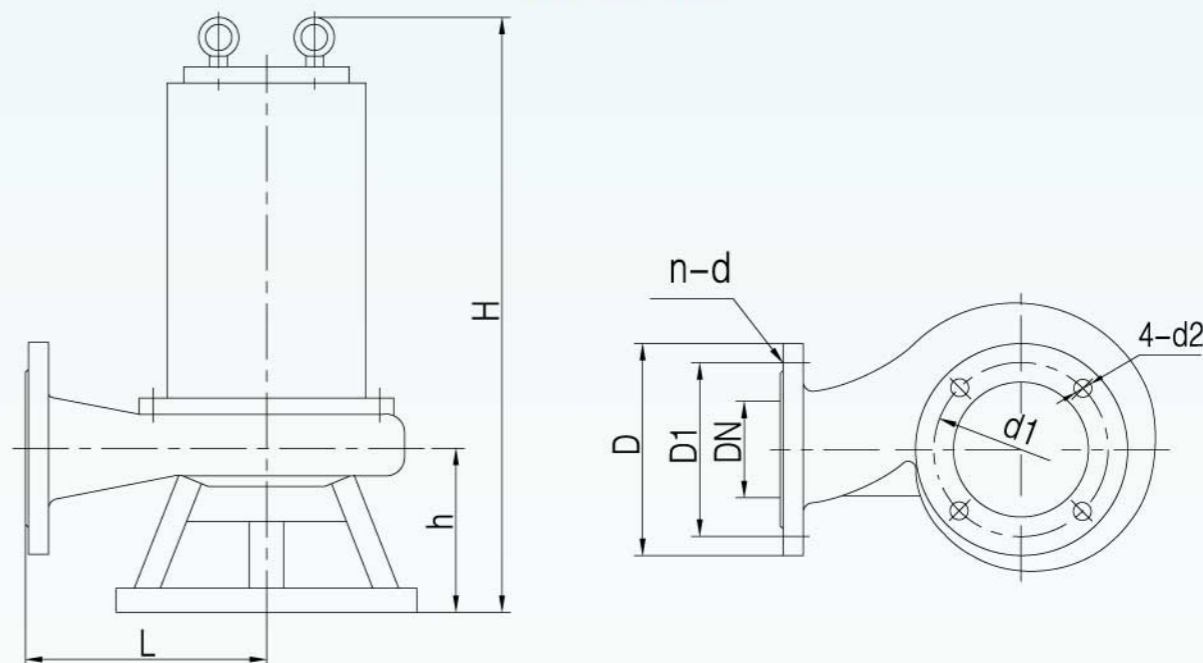
XBD★★★/35-★★★/-Q-AAB外型尺寸表

型号	L	h	H	DN	D1	D	n-d	d1	4-d2
XBD3.5/35-22-Q-AAB	280	165	1045	125	Φ210	Φ250	8-Φ18	Φ255	4-Φ22
XBD3.9/35-22-Q-AAB	300	175	1000					Φ280	4-Φ22
XBD4.6/35-30-Q-AAB	300	175	1000					Φ280	4-Φ22
XBD5.2/35-37-Q-AAB	300	175	1000					Φ280	4-Φ22
XBD6.2/35-37-Q-AAB	300	175	1000					Φ280	4-Φ22
XBD7.3/35-45-Q-AAB	340	200	1035					Φ440	4-Φ22
XBD8.4/35-55-Q-AAB	340	200	1120					Φ440	4-Φ22
XBD10.2/35-75-Q-AAB	450	215	1305					Φ440	4-Φ22
XBD11.2/35-75-Q-AAB	450	215	1305					Φ440	4-Φ22
XBD13/35-90-Q-AAB	450	215	1305					Φ440	4-Φ22

XBD★★★/40-★★★/-Q-AAB技术数据

序号	泵型号	流量	压力	转速	功率	重量
		l/s	Mpa	r/min	kw	Kg
1	XBD3.3/40-22-Q-AAB	40	0.33	2900	22	255
2	XBD4.5/40-30-Q-AAB	40	0.45	2900	30	375
3	XBD5.1/40-37-Q-AAB	40	0.51	2900	37	400
4	XBD5.7/40-37-Q-AAB	40	0.57	2900	37	430
5	XBD7.1/40-45-Q-AAB	40	0.71	2900	45	490
6	XBD8.1/40-55-Q-AAB	40	0.81	2900	55	580
7	XBD10/40-75-Q-AAB	40	1.0	2900	75	705
8	XBD11/40-75-Q-AAB	40	1.1	2900	75	710
9	XBD12.6/40-90-Q-AAB	40	1.26	2900	90	790

XBD★★★/40-★★★/-Q-AAB外型尺寸图



XBD★★★/40-★★★/-Q-AAB外型尺寸表

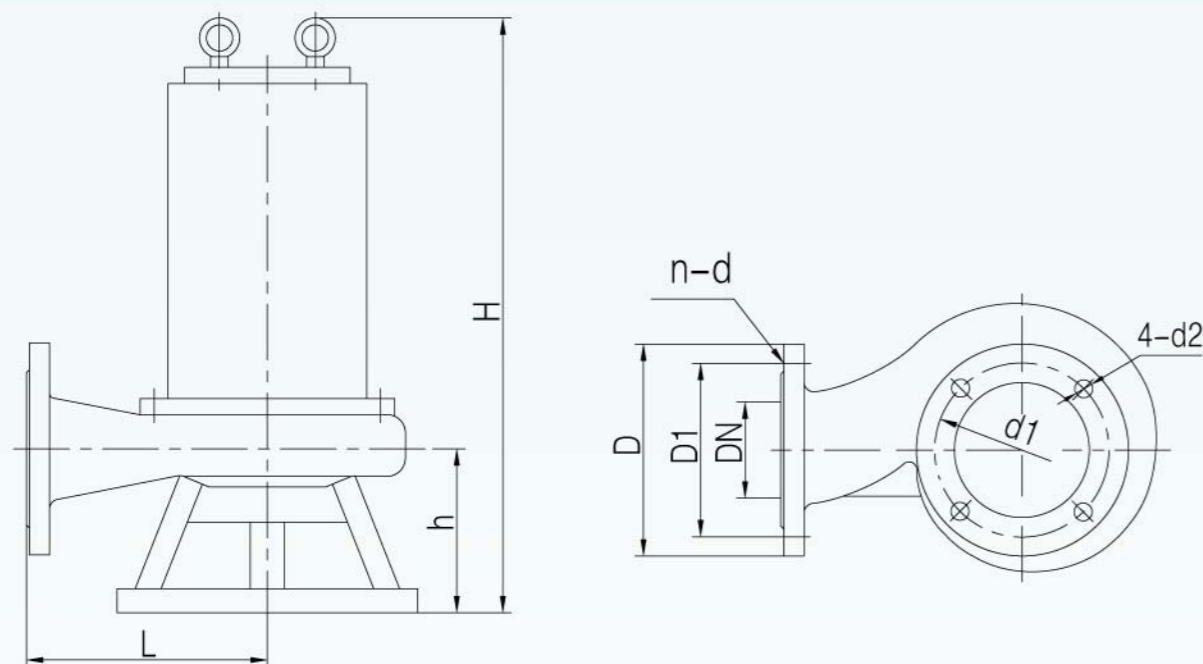
型号	L	h	H	DN	D1	D	n-d	d1	4-d2
XBD3.3/40-22-Q-AAB	280	165	1045	125	Φ210	Φ250	8-Φ18	Φ255	4-Φ22
XBD4.5/40-30-Q-AAB	300	175	1000					Φ280	4-Φ22
XBD5.1/40-37-Q-AAB	300	175	1000					Φ280	4-Φ22
XBD5.7/40-37-Q-AAB	340	200	1035					Φ440	4-Φ22
XBD7.1/40-45-Q-AAB	340	200	1035					Φ440	4-Φ22
XBD8.1/40-55-Q-AAB	340	200	1120					Φ440	4-Φ22
XBD10/40-75-Q-AAB	450	215	1305					Φ440	4-Φ22
XBD11/40-75-Q-AAB	450	215	1305					Φ440	4-Φ22
XBD12.6/40-90-Q-AAB	450	215	1305					Φ440	4-Φ22



XBD★★★/45-★★★/-Q-AAB技术数据

序号	泵型号	流量	压力	转速	功率	重量
		l/s	Mpa	r/min	kw	Kg
1	XBD3/45-22-Q-AAB	45	0.30	2900	22	255
2	XBD6.1/45-45-Q-AAB	45	0.61	2900	45	480
3	XBD7.2/45-55-Q-AAB	45	0.72	2900	55	520
4	XBD8.4/45-75-Q-AAB	45	0.84	2900	75	650
5	XBD11.3/45-90-Q-AAB	45	1.13	2900	90	700
6	XBD12.9/45-110-Q-AAB	45	1.29	2900	110	820

XBD★★★/45-★★★/-Q-AAB外型尺寸图



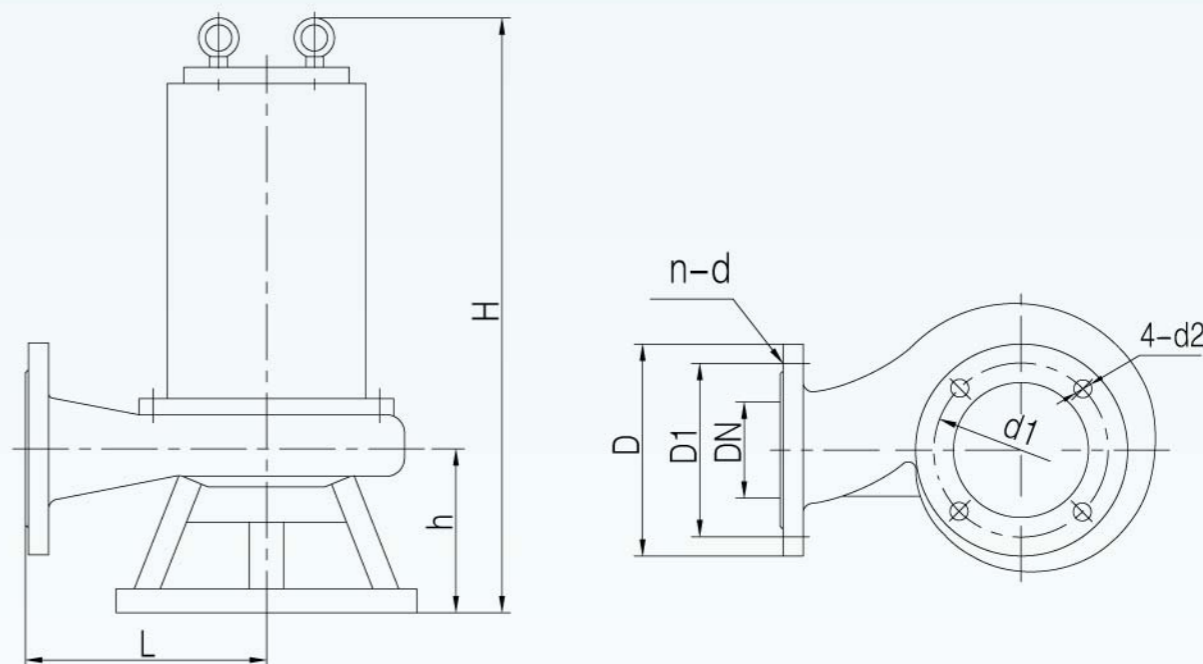
XBD★★★/45-★★★/-Q-AAB外型尺寸表

型号	L	h	H	DN	D1	D	n-d	d1	4-d2
XBD3/45-22-Q-AAB	280	165	1045	125	Φ210	Φ250	8-Φ18	Φ225	4-Φ22
XBD6.1/45-45-Q-AAB	450	215	960	150	Φ240	Φ285	8-Φ18	Φ490	4-Φ22
XBD7.2/45-55-Q-AAB	450	215	1045					Φ490	4-Φ22
XBD8.4/45-75-Q-AAB	450	215	1245					Φ490	4-Φ22
XBD11.3/45-90-Q-AAB	450	215	1305					Φ440	4-Φ22
XBD12.9/45-110-Q-AAB	450	215	1715					Φ440	4-Φ22
								Φ440	4-Φ22

XBD★★★/50-★★★/-Q-AAB技术数据

序号	泵型号	流量	压力	转速	功率	重量
		l/s	Mpa	r/min	kw	Kg
1	XBD2.8/50-22-Q-AAB	50	0.28	2900	22	255
2	XBD5.5/50-45-Q-AAB	50	0.55	2900	45	565
3	XBD7/50-55-Q-AAB	50	0.70	2900	55	702
4	XBD8.2/50-75-Q-AAB	50	0.82	2900	75	728
5	XBD11/50-90-Q-AAB	50	1.10	2900	90	805
6	XBD12.7/50-110-Q-AAB	50	1.27	2900	110	980

XBD★★★/50-★★★/-Q-AAB外型尺寸图



XBD★★★/50-★★★/-Q-AAB外型尺寸表

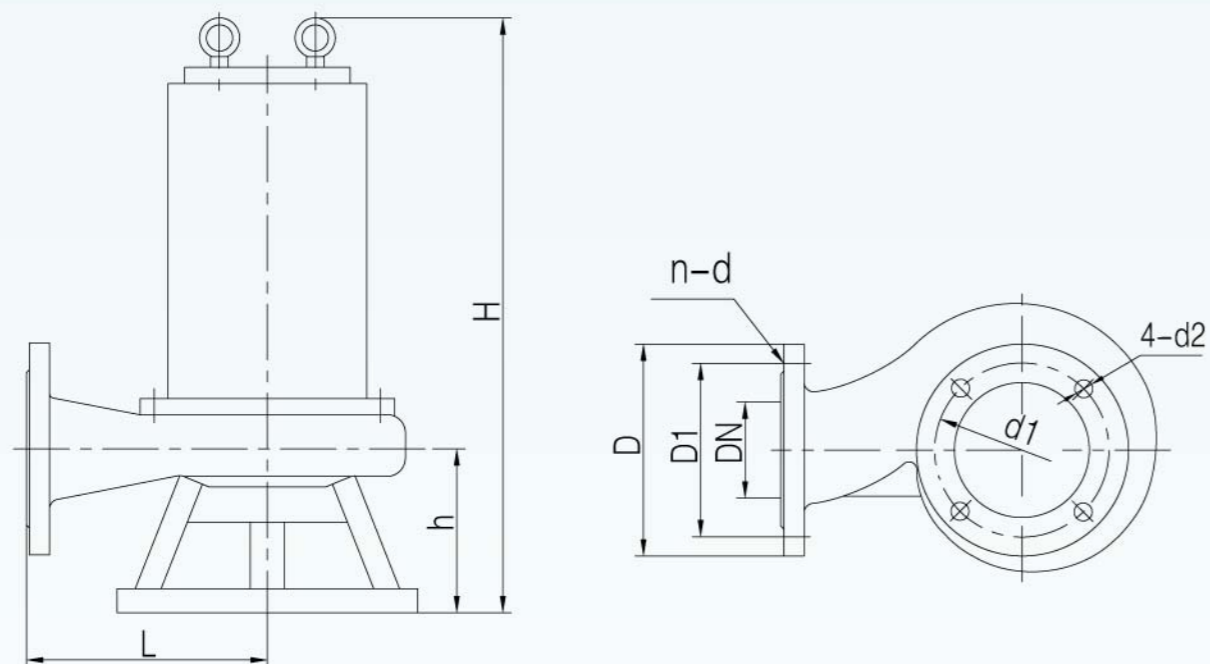
型号	L	h	H	DN	D1	D	n-d	d1	4-d2
XBD2.8/50-22-Q-AAB	280	165	1045	125	Φ210	Φ250	8-Φ18	Φ225	4-Φ22
XBD5.5/50-45-Q-AAB	450	215	960	150	Φ240	Φ285	8-Φ18	Φ490	4-Φ22
XBD7/50-55-Q-AAB	450	215	1045					Φ490	4-Φ22
XBD8.2/50-75-Q-AAB	450	215	1245					Φ490	4-Φ22
XBD11/50-90-Q-AAB	450	215	1305					Φ440	4-Φ22
XBD12.7/50-110-Q-AAB	450	215	1715					Φ440	4-Φ22
								Φ440	4-Φ22



XBD★★★/55-★★★/-Q-AAB技术数据

序号	泵型号	流量	压力	转速	功率	重量
		l/s	Mpa	r/min	kw	Kg
1	XBD5.4/55-45-Q-AAB	55	0.54	2900	45	565
2	XBD6.5/55-55-Q-AAB	55	0.65	2900	55	702
3	XBD8/55-75-Q-AAB	55	0.80	2900	75	728
4	XBD10.7/55-90-Q-AAB	55	1.07	2900	90	805
5	XBD12.5/55-110-Q-AAB	55	1.25	2900	110	980

XBD★★★/55-★★★/-Q-AAB外型尺寸图

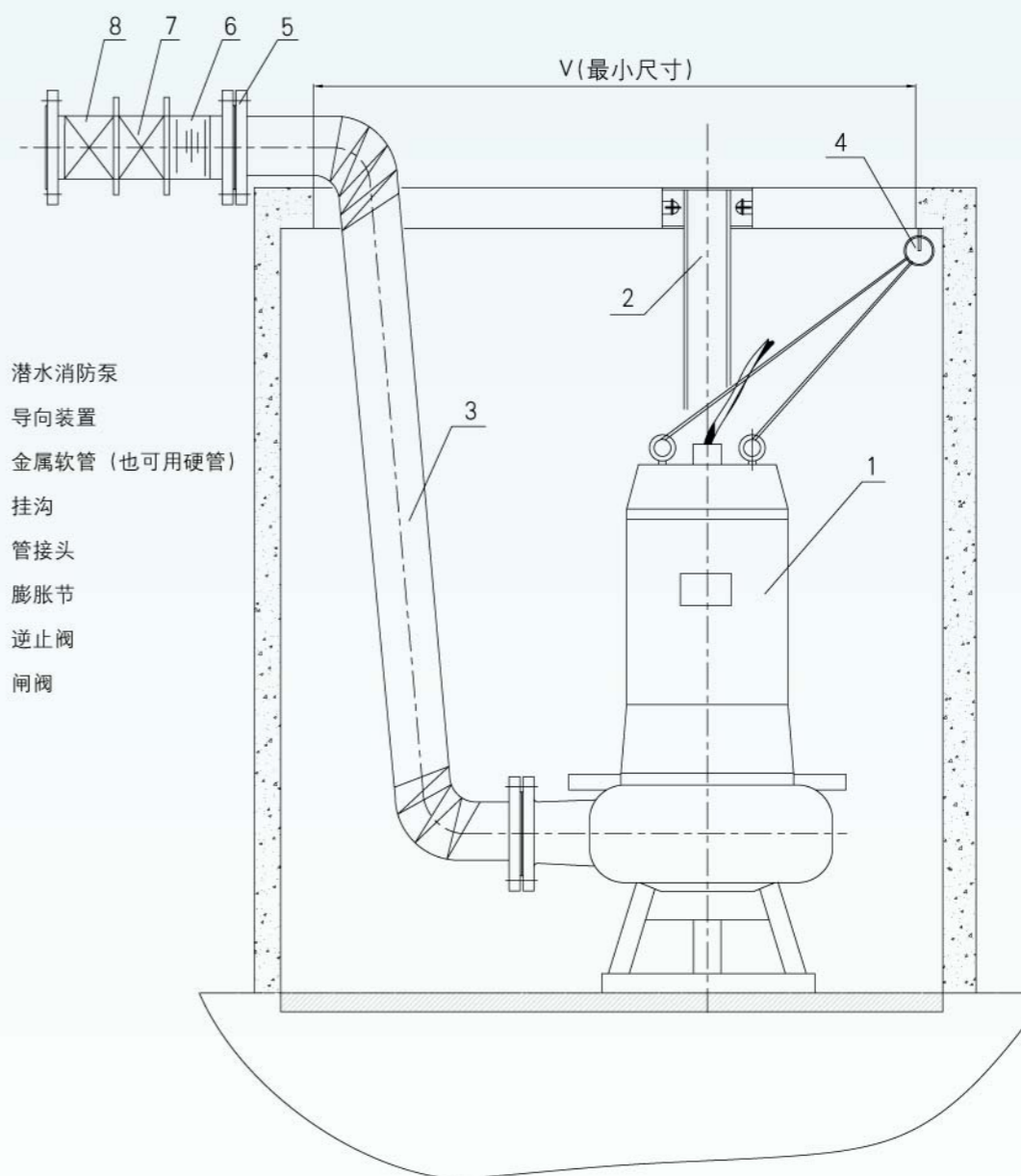


XBD★★★/55-★★★/-Q-AAB外型尺寸表

型号	L	h	H	DN	D1	D	n-d	d1	4-d2
XBD5.4/55-45-Q-AAB	450	215	960	150	Φ240	Φ285	8-Φ18	Φ490	4-Φ22
XBD6.5/55-55-Q-AAB	450	215	1045					Φ490	4-Φ22
XBD8/55-75-Q-AAB	450	215	1245					Φ490	4-Φ22
XBD10.7/55-90-Q-AAB	450	215	1305					Φ440	4-Φ22
XBD12.5/55-110-Q-AAB	450	215	1715					Φ440	4-Φ22

XBD-Q系列潜水消防泵安装示意图:

正视图

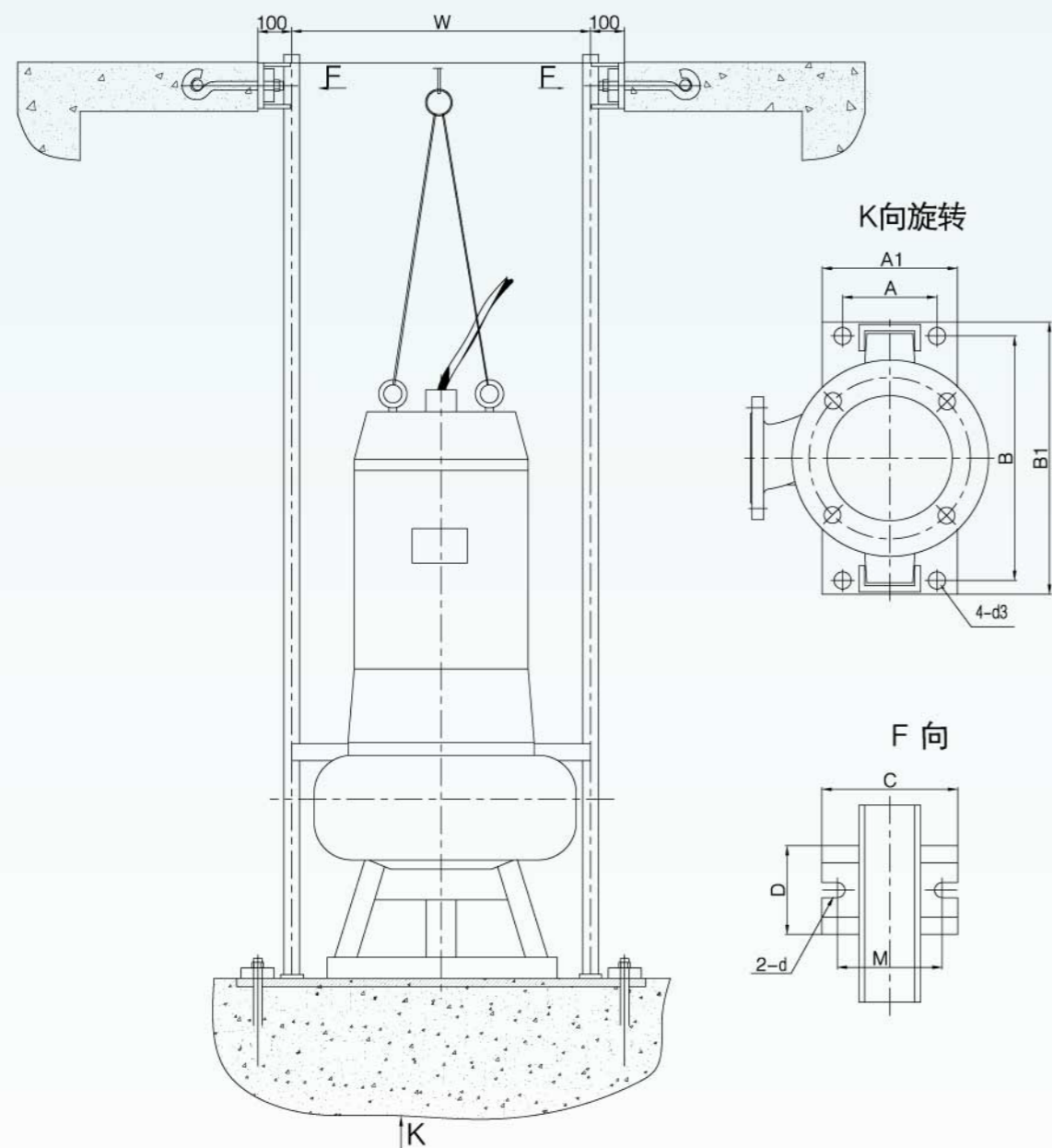


- 1、潜水消防泵
- 2、导向装置
- 3、金属软管（也可用硬管）
- 4、挂沟
- 5、管接头
- 6、膨胀节
- 7、逆止阀
- 8、闸阀



XBD-Q系列潜水消防泵安装示意图:

侧视图



XBD-Q系列潜水消防泵安装尺寸表:

型号	W	A	B	A1	B1	C	D	M	2-d	v	4-d3
XBD2.9/5-4-Q-AAB	350	230	410	310	450	80	50	65	2-φ10	1050	4-φ19
XBD3.6/5-5.5-Q-AAB	370	230	410	310	450	80	50	65	2-φ10	1070	4-φ19
XBD4.2/5-7.5-Q-AAB	370	230	410	310	450	80	50	65	2-φ10	1070	4-φ19
XBD5.2/5-7.5-Q-AAB	370	230	410	310	450	80	50	65	2-φ10	1070	4-φ19
XBD6.9/5-11-Q-AAB	390	230	410	310	450	80	50	65	2-φ10	1090	4-φ19
XBD8.1/5-15-Q-AAB	390	230	410	310	450	80	50	65	2-φ10	1090	4-φ19
XBD3.5/10-7.5-Q-AAB	380	230	410	310	450	80	50	65	2-φ10	1080	4-φ19
XBD4.1/10-11-Q-AAB	380	230	410	310	450	80	50	65	2-φ10	1080	4-φ19
XBD5.3/10-15-Q-AAB	380	230	410	310	450	80	50	65	2-φ10	1080	4-φ19
XBD6.8/10-18.5-Q-AAB	450	250	480	385	520	80	50	65	2-φ10	1150	4-φ19
XBD8.3/10-22-Q-AAB	450	250	480	385	520	80	50	65	2-φ10	1150	4-φ19
XBD3/15-7.5-Q-AAB	380	230	410	310	450	80	50	65	2-φ10	1080	4-φ19
XBD3.5/15-11-Q-AAB	380	230	410	310	450	80	50	65	2-φ10	1080	4-φ19
XBD4.5/15-15-Q-AAB	380	230	410	310	450	80	50	65	2-φ10	1080	4-φ19
XBD5.7/15-18.5-Q-AAB	450	250	480	385	520	80	50	65	2-φ10	1150	4-φ19
XBD7.5/15-22-Q-AAB	450	250	480	385	520	80	50	65	2-φ10	1150	4-φ19
XBD3.5/20-15-Q-AAB	400	230	410	310	450	80	50	65	2-φ10	1100	4-φ19
XBD4.2/20-18.5-Q-AAB	460	250	480	385	520	80	50	65	2-φ10	1160	4-φ19
XBD5.5/20-22-Q-AAB	460	250	480	385	520	80	50	65	2-φ10	1160	4-φ19
XBD6.9/20-30-Q-AAB	460	250	480	385	520	80	50	65	2-φ10	1160	4-φ19
XBD8.6/20-37-Q-AAB	460	250	480	385	520	80	50	65	2-φ10	1160	4-φ19
XBD3.3/25-15-Q-AAB	400	230	410	310	450	80	50	65	2-φ10	1100	4-φ19
XBD4/25-18.5-Q-AAB	460	250	480	385	520	80	50	65	2-φ10	1160	4-φ19
XBD5.3/25-22-Q-AAB	460	250	480	385	520	80	50	65	2-φ10	1160	4-φ19
XBD6.6/25-30-Q-AAB	460	250	480	385	520	80	50	65	2-φ10	1160	4-φ19
XBD8.2/25-37-Q-AAB	460	250	480	385	520	80	50	65	2-φ10	1160	4-φ19
XBD9.6/25-45-Q-AAB	600	380	610	540	670	80	50	65	2-φ10	1600	4-φ23
XBD11/25-45-Q-AAB	600	380	610	540	670	80	50	65	2-φ10	1600	4-φ23
XBD12.6/25-45-Q-AAB	600	380	610	540	670	80	50	65	2-φ10	1600	4-φ23
XBD3.3/30-18.5-Q-AAB	460	250	480	385	520	80	50	65	2-φ10	1160	4-φ19
XBD4.7/30-22-Q-AAB	460	250	480	385	520	80	50	65	2-φ10	1160	4-φ19
XBD5.9/30-30-Q-AAB	460	250	480	385	520	80	50	65	2-φ10	1160	4-φ19
XBD7.5/30-37-Q-AAB	460	250	480	385	520	80	50	65	2-φ10	1160	4-φ19
XBD9/30-45-Q-AAB	600	380	610	540	670	80	50	65	2-φ10	1600	4-φ23
XBD10/30-55-Q-AAB	600	380	610	540	670	80	50	65	2-φ10	1600	4-φ23
XBD12/30-75-Q-AAB	600	380	610	540	670	80	50	65	2-φ10	1600	4-φ23
XBD3.5/35-22-Q-AAB	480	260	490	395	530	80	50	65	2-φ10	1180	4-φ19
XBD3.9/35-22-Q-AAB	470	250	480	385	520	80	50	65	2-φ10	1170	4-φ19
XBD4.6/35-30-Q-AAB	470	250	480	385	520	80	50	65	2-φ10	1170	4-φ19



XBD-Q系列潜水消防泵安装尺寸表:

型号	W	A	B	A1	B1	C	D	M	2-d	v	4-d3
XBD5.2/35-37-Q-AAB	470	250	480	385	520	80	50	65	2-φ10	1170	4-φ19
XBD6.2/35-37-Q-AAB	470	250	480	385	520	80	50	65	2-φ10	1170	4-φ19
XBD7.3/35-45-Q-AAB	630	410	710	570	770	80	50	65	2-φ10	1330	4-φ23
XBD8.4/35-55-Q-AAB	630	410	710	570	770	80	50	65	2-φ10	1630	4-φ23
XBD10.2/35-75-Q-AAB	600	380	610	540	670	80	50	65	2-φ10	1600	4-φ23
XBD11.2/35-75-Q-AAB	600	380	610	540	670	80	50	65	2-φ10	1600	4-φ23
XBD11.2/35-75-Q-AAB	600	380	610	540	670	80	50	65	2-φ10	1600	4-φ23
XBD13/35-90-Q-AAB	600	380	610	540	670	80	50	65	2-φ10	1600	4-φ23
XBD3.3/40-22-Q-AAB	480	260	490	395	530	80	50	65	2-φ10	1180	4-φ19
XBD4.5/40-30-Q-AAB	470	250	480	385	520	80	50	65	2-φ10	1170	4-φ19
XBD5.1/40-37-Q-AAB	470	250	480	385	520	80	50	65	2-φ10	1170	4-φ19
XBD5.7/40-37-Q-AAB	630	410	710	570	770	80	50	65	2-φ10	1330	4-φ23
XBD7.1/40-45-Q-AAB	630	410	710	570	770	80	50	65	2-φ10	1330	4-φ23
XBD8.1/40-55-Q-AAB	630	410	710	570	770	80	50	65	2-φ10	1630	4-φ23
XBD10/40-75-Q-AAB	600	380	610	540	670	80	50	65	2-φ10	1600	4-φ23
XBD11/40-75-Q-AAB	600	380	610	540	670	80	50	65	2-φ10	1600	4-φ23
XBD12.6/40-90-Q-AAB	600	380	610	540	670	80	50	65	2-φ10	1600	4-φ23
XBD3/45-22-Q-AAB	480	260	490	395	530	80	50	65	2-φ10	1180	4-φ19
XBD6.1/45-45-Q-AAB	690	410	710	570	770	80	50	65	2-φ10	1390	4-φ23
XBD7.2/45-55-Q-AAB	690	410	710	570	770	80	50	65	2-φ10	1690	4-φ23
XBD8.4/45-75-Q-AAB	690	410	710	570	770	80	50	65	2-φ10	1690	4-φ23
XBD11.3/45-90-Q-AAB	690	410	710	570	770	80	50	65	2-φ10	1690	4-φ23
XBD12.9/45-110-Q-AAB	690	410	710	570	770	80	50	65	2-φ10	1690	4-φ23
XBD2.8/50-22-Q-AAB	480	260	490	395	530	80	50	65	2-φ10	1180	4-φ19
XBD5.5/50-45-Q-AAB	690	410	710	570	770	80	50	65	2-φ10	1390	4-φ23
XBD7/50-55-Q-AAB	690	410	710	570	770	80	50	65	2-φ10	1690	4-φ23
XBD8.2/50-75-Q-AAB	690	410	710	570	770	80	50	65	2-φ10	1690	4-φ23
XBD11/50-90-Q-AAB	690	410	710	570	770	80	50	65	2-φ10	1690	4-φ23
XBD12.7/50-110-Q-AAB	690	410	710	570	770	80	50	65	2-φ10	1690	4-φ23
XBD5.4/55-45-Q-AAB	690	410	710	570	770	80	50	65	2-φ10	1390	4-φ23
XBD6.5/55-55-Q-AAB	690	410	710	570	770	80	50	65	2-φ10	1690	4-φ23
XBD8/55-75-Q-AAB	690	410	710	570	770	80	50	65	2-φ10	1690	4-φ23
XBD10.7/55-90-Q-AAB	690	410	710	570	770	80	50	65	2-φ10	1690	4-φ23
XBD12.5/55-110-Q-AAB	690	410	710	570	770	80	50	65	2-φ10	1690	4-φ23

注: v尺寸根据实际尺寸尽量放大。

安装、试车注意事项

一、安装准备事项:

1. 电机的绝缘电阻应大于50MΩ;
2. 泵的电缆线应完好无损;
3. 各紧固件应无松动现象,电机筒应完好无损;
4. 导杆应紧固牢靠,否则会影响泵组的正常运行。

二、泵组的安装

1. 泵组起吊应使用不锈钢链条,且一直置于泵组起吊螺钉上;
2. 由于消防泵水压高,泵组不适应与藕合相配,泵组的出口应用金属软管或钢管硬性连接,与泵出口连接的管道长度须伸出水池盖板面,拆卸方便;
3. 泵组与其匹配控制柜可靠接地;
4. 泵组出口按规范应装软管止回阀等;
5. 泵出口管道对地面应作支撑处理,以免造成泵组变形或损坏。

三、泵组的试车:

1. 泵组调试时,如发现压力达不到规定要求,可能电机反转,应调换三相电线中任一相序即可,如压力还低且不稳定,应对泵组出口管道进行放气处理;
2. 泵组运行时,应调节出口阀门,使运行时的出口压力达到额定要求,否则影响消防效果或致使泵组过载运行。